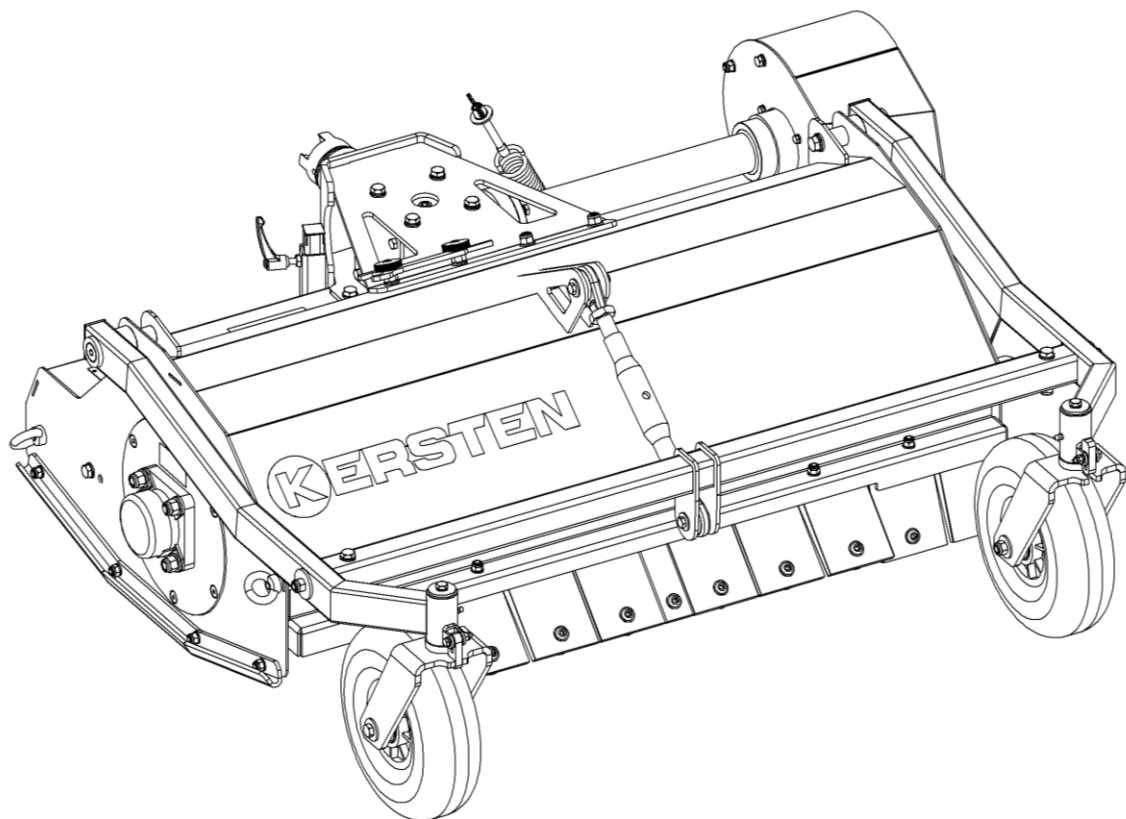




Ersatzteilliste

Horizontal- Schlegelmähwerk für UBS

SCHLM II 100 M-U 70 / SCHLM II 120 M-U 70



Bestellnummer: E00138

ab Masch.-Nr.: 65459

Rev.: R00

Stand: 12.05.2020

KERSTEN
Arealmaschinen GmbH
Empeler Straße 95
D - 46459 Rees
www.kersten-maschinen.de

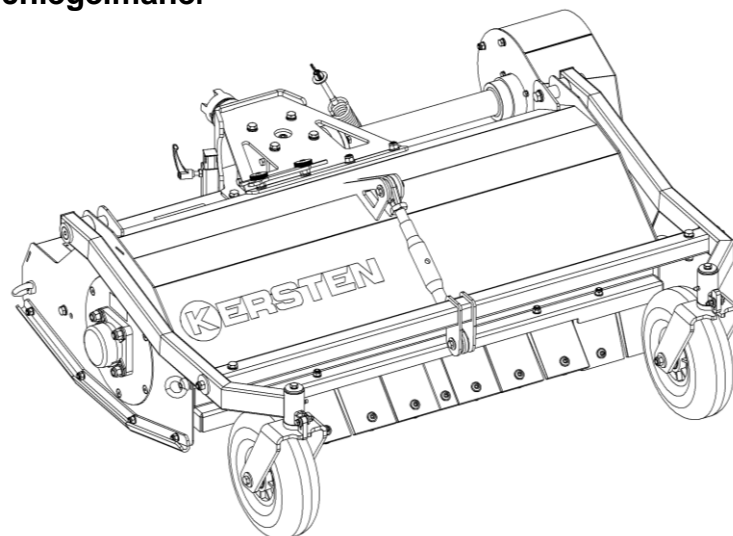
Tel.: +49 (0) 2851 / 9234 – 19
Fax: +49 (0) 2851 / 9234 – 24

Inhaltverzeichnis

1	MODELLÜBERSICHT	3
1.1	Anbauschlegelmäher	3
1.1.1	SCHLM II 100 M-U 70 - mit Feinschnittschlegel - C10818 R00	3
1.1.2	SCHLM II 100 M-U 70 - mit Grobschnittschlegel - C11714 R00	3
1.1.3	SCHLM II 120 M-U 70 - mit Feinschnittschlegel - C11694 R00	3
1.1.4	SCHLM II 120 M-U 70 - mit Grobschnittschlegel - C11715 R00	3
2	BAUGRUPPENÜBERSICHT.....	4
2.1	Grundgerät Schlegelmähwerk.....	4
2.1.1	Schlegelmähwerk II 100 AB - Zusammenbau – C11672 R00.....	4
2.1.2	Schlegelmähwerk II 120 AB - Zusammenbau – C11700 R00.....	6
2.2	Getriebeeinheit Zusammenbau	8
2.2.1	Getriebeeinheit 100 AB - C11685 R00	9
2.2.2	Getriebeeinheit 120 AB - C11699 R00	10
2.3	Triebstrang Zusammenbau – C11686 R00	11
2.4	Radhalter Zusammenbau.....	13
2.4.1	Radhalter II 100 AB – C11671 R00	14
2.4.2	Radhalter II 120 AB – C11701 R00	15
2.5	Feinschnittschlegelsatz Zusammenbau	16
2.5.1	FEINSCHLE-SATZ 100 AB – C11673 R00	16
2.5.2	FEINSCHLE-SATZ 120 AB – C11681 R00	16
2.6	Grobschnittschlegelsatz Zusammenbau	17
2.6.1	GROBSCHLE-SATZ 100 AB – C11712 R00.....	17
2.6.2	GROBSCHLE-SATZ 120 AB – C11713 R00.....	17
3	ZUBEHÖR.....	18
3.1	Nachlaufrolle Zusammenbau	18
3.1.1	Laufrolle für SCHLM 100 M-U70 – C11677 R00	18
3.1.2	Laufrolle für SCHLM 120 M-U70 – C11682 R00	18

1 Modellübersicht

1.1 Anbauschlegelmäher



1.1.1 SCHLM II 100 M-U 70 - mit Feinschnittschlegel - C10818 R00

Nr.	Art.-Nr.	Anz.	Benennung
1	C11672 R00	1	Grundgerät Schlegelmähwerk
2	C11685 R00	1	Getriebeeinheit Zusammenbau
3	C11686 R00	1	Triebstrang Zusammenbau
4	C11671 R00	1	Radhalter Zusammenbau
5	C11673 R00	1	Feinschlegel-Satz 100 AB

1.1.2 SCHLM II 100 M-U 70 - mit Grobschnittschlegel - C11714 R00

Nr.	Art.-Nr.	Anz.	Benennung
1	C11672 R00	1	Grundgerät Schlegelmähwerk
2	C11685 R00	1	Getriebeeinheit Zusammenbau
3	C11686 R00	1	Triebstrang Zusammenbau
4	C11671 R00	1	Radhalter Zusammenbau
5	C11712 R00	1	Grobschlegel-Satz 100 AB

1.1.3 SCHLM II 120 M-U 70 - mit Feinschnittschlegel - C11694 R00

Nr.	Art.-Nr.	Anz.	Benennung
1	C11700 R00	1	Grundgerät Schlegelmähwerk
2	C11699 R00	1	Getriebeeinheit Zusammenbau
3	C11686 R00	1	Triebstrang Zusammenbau
4	C11701 R00	1	Radhalter Zusammenbau
5	C11681 R00	1	Feinschlegel-Satz 120 AB

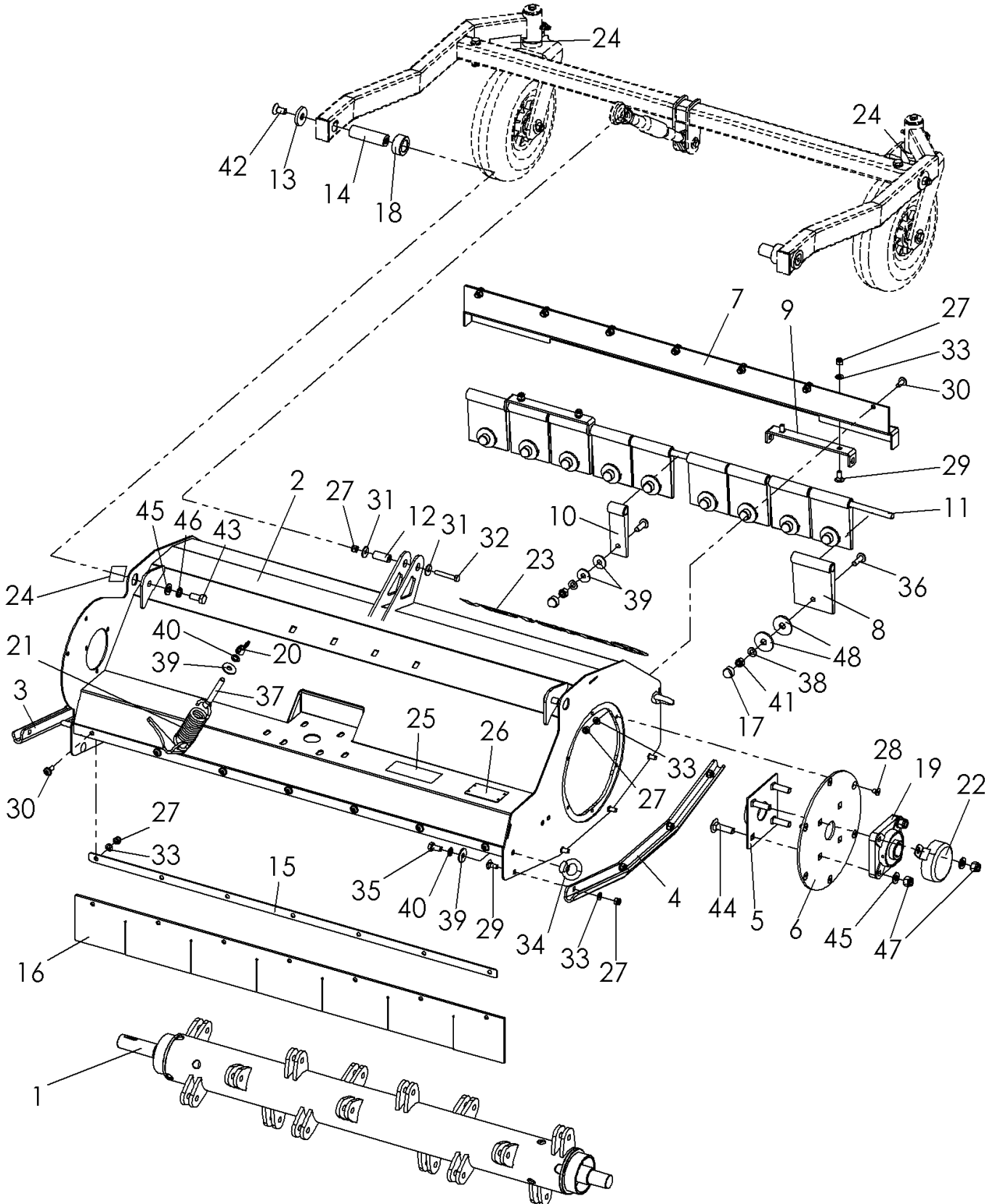
1.1.4 SCHLM II 120 M-U 70 - mit Grobschnittschlegel - C11715 R00

Nr.	Art.-Nr.	Anz.	Benennung
1	C11700 R00	1	Grundgerät Schlegelmähwerk
2	C11699 R00	1	Getriebeeinheit Zusammenbau
3	C11686 R00	1	Triebstrang Zusammenbau
4	C11701 R00	1	Radhalter Zusammenbau
5	C11713 R00	1	Grobschlegel-Satz 120 AB

2 Baugruppenübersicht

2.1 Grundgerät Schlegelmähwerk

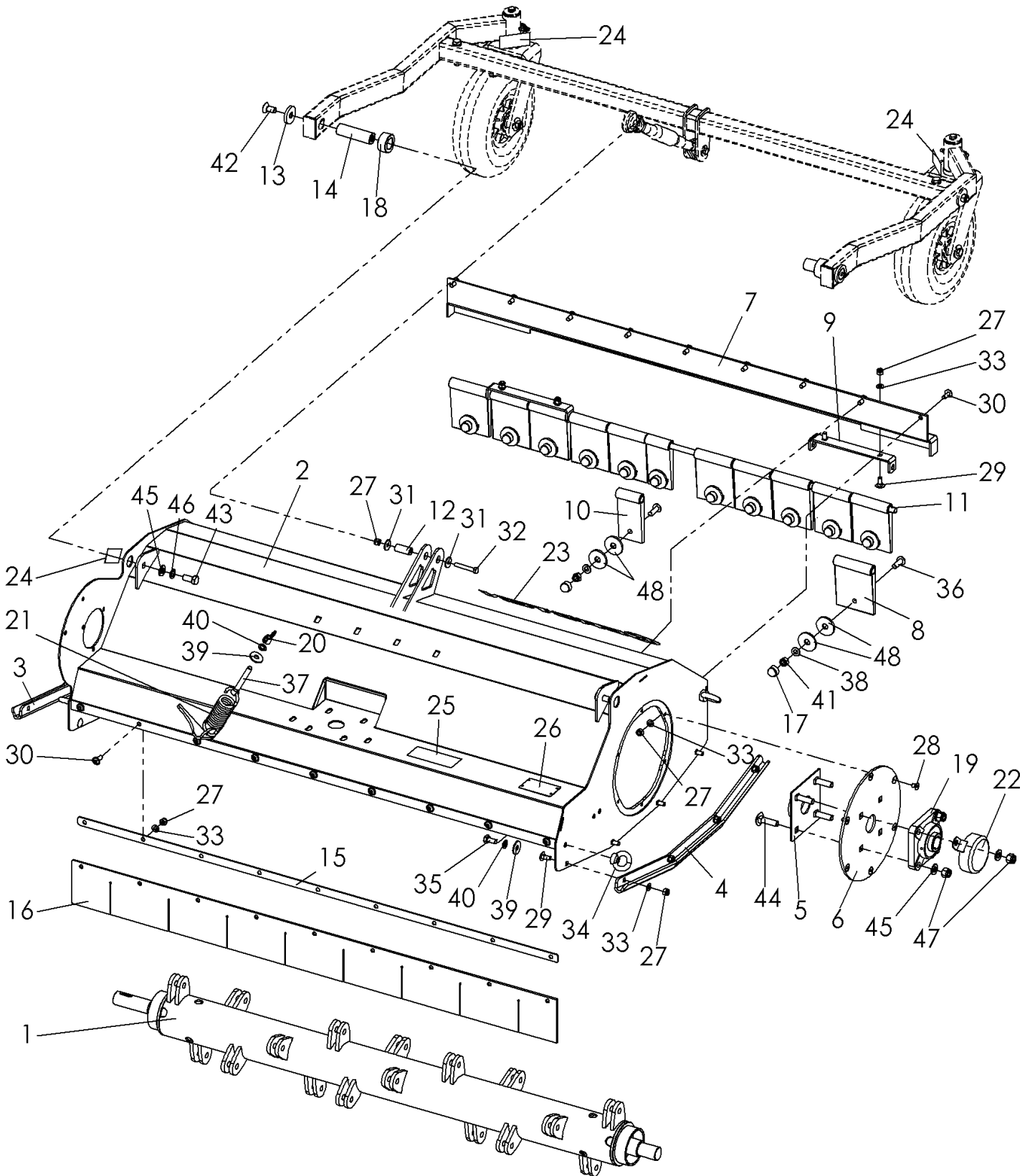
2.1.1 Schlegelmähwerk II 100 AB - Zusammenbau – C11672 R00



Schlegelmähwerk II 100 AB - Zusammenbau – C11672 R00

Nr.	Art.-Nr.	Anz.	Benennung 1
1	C10055	1	Schlegelwelle 100 AB
2	C10820	1	Schlegelgehäuse 100 AB
3	C10872	1	Kufe links
4	C10873	1	Kufe rechts
5	C10961	1	Wickelschutz kompl.
6	C10823	1	Lagerschild für Seitendeckel
7	C11190	1	Anschraubleiste für K.-klappen 100AB
8	C11665	10	Kunststoffklappe
9	C11194	2	Befestigungshalter K.-klappen
10	C11604	1	Kunststoffklappe
11	C11390	1	Welle 100AB
12	C11603	1	Bolzen
13	C06376	2	Scheibe
14	C11371	2	Bolzen
15	C11139	1	Anschraubleiste 100AB
16	C11391	1	Spritzschutz hinten 100AB
17	943 559 010	11	Abdeckkappe
18	713 020 040	2	Buchse
19	924 110 206	1	Flanschlager
20	900 010 007	1	Flügelmutter
21	909 200 130	1	Zugfeder
22	765 000 046	1	Lagerdeckel kompl.
23	950 900 085	1	Kersten Aufkleber
24	999 049 000	3	Aufkleber Schmierstelle
25	950 900 090	1	Aufkleber Sicherheit
26	950 900 070	1	Typenschild - Kersten
27	900 008 002	27	Stoppmutter
28	901 208 012	6	Senkschraube mit Innenskt.
29	901 908 020	12	Schlossschraube
30	903 908 020	14	Linsenkopfschraube mit Innenskt.
31	905 208 025	2	K-Scheibe
32	901 108 050	1	Skt.-Schraube mit Schaff
33	905 108 000	26	U-Scheibe
34	900 010 017	4	Ringmutter
35	901 010 020	4	Skt.-Schraube ohne Schaff
36	903 910 030	13	Linsenkopfschraube mit Innenskt.
37	903 010 080	1	Augenschraube
38	905 110 000	13	U-Scheibe
39	905 210 000	7	K-Scheibe
40	905 010 000	5	Federring
41	900 010 002	13	Stoppmutter
42	901 212 025	2	Senkschraube mit Innenskt.
43	901 012 025	2	Skt.-Schraube ohne Schaff
44	901 912 045	4	Schlossschraube
45	905 112 000	6	U-Scheibe
46	905 012 000	2	Federring
47	900 012 002	4	Stoppmutter
48	905 214 000	20	K-Scheibe

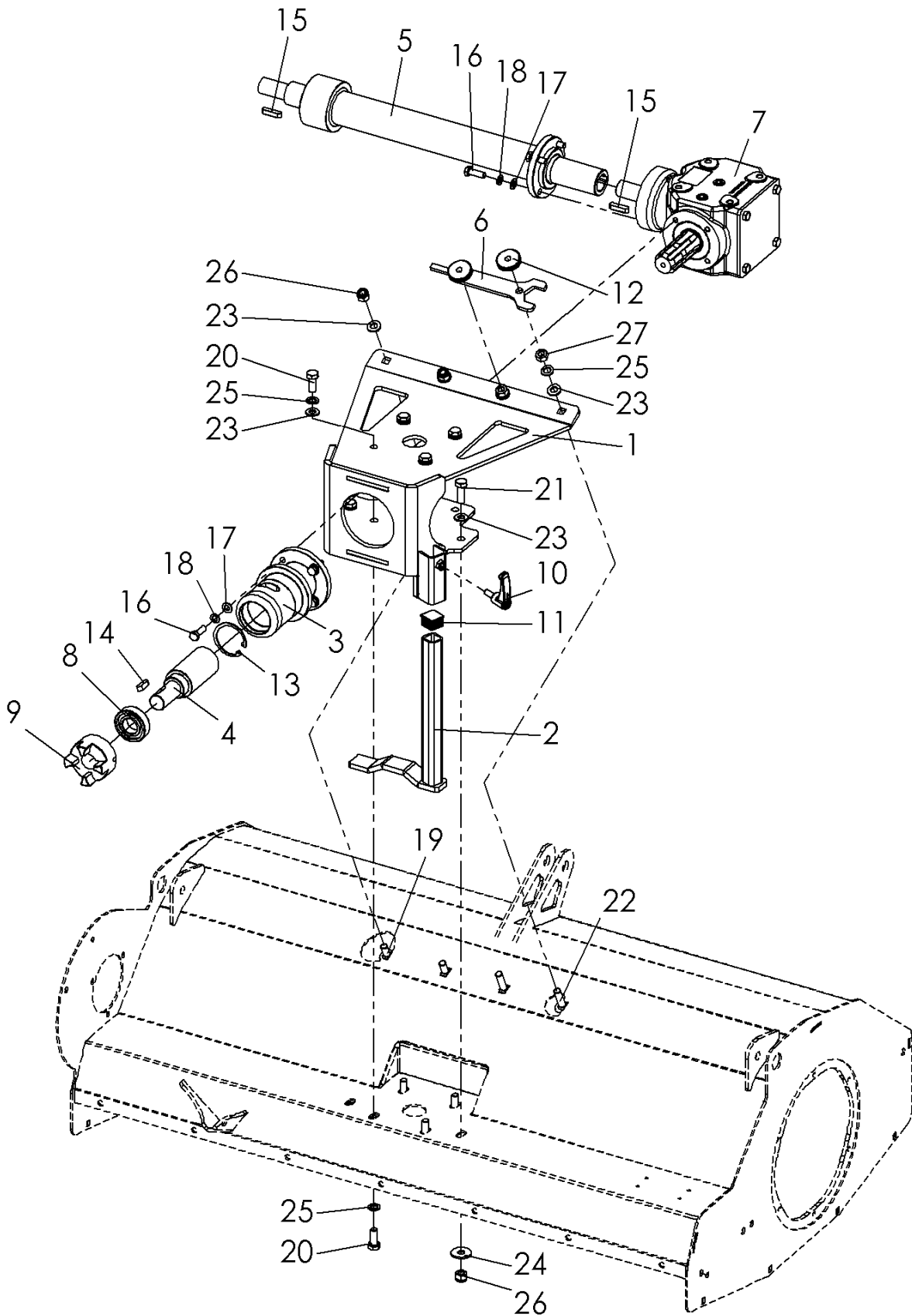
2.1.2 Schlegelmähwerk II 120 AB - Zusammenbau – C11700 R00



Schlegelmähwerk II 120 AB - Zusammenbau – C11700 R00

Nr.	Art.-Nr.	Anz.	Benennung 1
1	C10053	1	Schlegelwelle 120 AB
2	C11683	1	Schlegelgehäuse 120 AB
3	C10872	1	Kufe links
4	C10873	1	Kufe rechts
5	C10961	1	Wickelschutz kompl.
6	C10823	1	Lagerschild für Seitendeckel
7	C11691	1	Anschraubleiste für K.-klappen 120AB
8	C11665	11	Kunststoffklappe
9	C11194	2	Befestigungshalter K.-klappen
10	C11693	2	Kunststoffklappe
11	C11690	1	Welle 120AB
12	C11603	1	Bolzen
13	C06376	2	Scheibe
14	C11371	2	Bolzen
15	C11695	1	Anschraubleiste 120AB
16	C11689	1	Spritzschutz hinten 120AB
17	943 559 010	13	Abdeckkappe
18	713 020 040	2	Buchse
19	924 110 206	1	Flanschlager
20	900 010 007	1	Flügelmutter
21	909 200 130	1	Zugfeder
22	765 000 046	1	Lagerdeckel kompl.
23	950 900 085	1	Kersten Aufkleber
24	999 049 000	3	Aufkleber Schmierstelle
25	950 900 090	1	Aufkleber Sicherheit
26	950 900 070	1	Typenschild - Kersten
27	900 008 002	31	Stoppmutter
28	901 208 012	6	Senkschraube mit Innenskt.
29	901 908 020	12	Schlossschraube
30	903 908 020	18	Linsenkopfschraube mit Innenskt.
31	905 208 025	2	K-Scheibe
32	901 108 050	1	Skt.-Schraube mit Schaft
33	905 108 000	30	U-Scheibe
34	900 010 017	4	Ringmutter
35	901 010 020	4	Skt.-Schraube ohne Schaft
36	903 910 030	13	Linsenkopfschraube mit Innenskt.
37	903 010 080	1	Augenschraube
38	905 110 000	13	U-Scheibe
39	905 210 000	5	K-Scheibe
40	905 010 000	5	Federring
41	900 010 002	13	Stoppmutter
42	901 212 025	2	Senkschraube mit Innenskt.
43	901 012 025	2	Skt.-Schraube ohne Schaft
44	901 912 045	4	Schlossschraube
45	905 112 000	6	U-Scheibe
46	905 012 000	2	Federring
47	900 012 002	4	Stoppmutter
48	905 214 000	26	K-Scheibe

2.2 Getriebeeinheit Zusammenbau



2.2.1 Getriebeeinheit 100 AB - C11685 R00

Nr.	Art.-Nr.	Anz.	Benennung 1
1	C10798	1	Aufnahme kompl.
2	C10877	1	Abstellstütze
3	C10797	1	Aufnahmedorn
4	C10915	1	Antriebswelle kompl.
5	C11100	1	Antriebswelle Verlängerung 520 lg.
6	C11605	1	Werkzeug Oberlenker
7	922 202 023	1	Winkelgetriebe
8	924 106 205	1	Rillenkugellager
9	925 301 025	1	Kupplungsnahe
10	941 200 080	1	Klemmhebel, verstellbar
11	943 125 252	1	Schutzkappe
12	900 010 200	2	Rändelmutter
13	906 000 520	1	Sicherungsring innen
14	908 008 725	1	Passfeder
15	908 008 732	2	Passfeder
16	901 008 025	8	Skt.-Schraube ohne Schaft
17	905 108 000	8	U-Scheibe
18	905 008 000	8	Federring
19	901 910 025	2	Schlossschraube
20	901 010 025	8	Skt.-Schraube ohne Schaft
21	901 010 030	2	Skt.-Schraube ohne Schaft
22	901 910 040	2	Schlossschraube
23	905 110 000	11	U-Scheibe
24	905 210 000	6	K-Scheibe
25	905 010 000	10	Federring
26	900 010 002	4	Stopfmutter
27	900 010 001	2	Skt.-Mutter

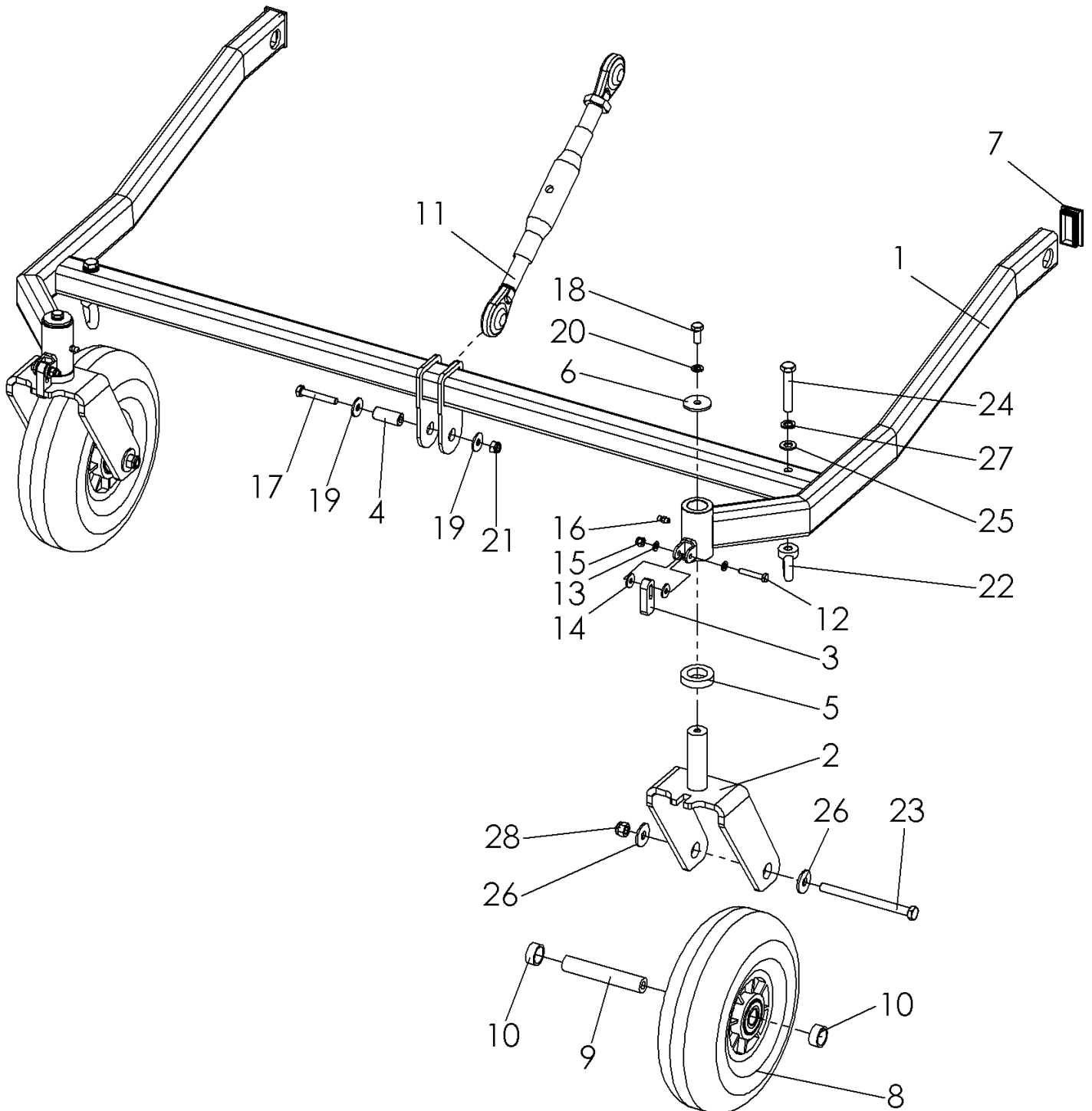
2.2.2 Getriebeeinheit 120 AB - C11699 R00

Nr.	Art.-Nr.	Anz.	Benennung 1
1	C10798	1	Aufnahme kompl.
2	C10877	1	Abstellstütze
3	C10797	1	Aufnahmedorn
4	C10915	1	Antriebswelle kompl.
5	C11696	1	Antriebswelle Verlängerung 615 lg.
6	C11605	1	Werkzeug Oberlenker
7	922 202 023	1	Winkelgetriebe
8	924 106 205	1	Rillenkugellager
9	925 301 025	1	Kupplungsnahe
10	941 200 080	1	Klemmhebel, verstellbar
11	943 125 252	1	Schutzkappe
12	900 010 200	2	Rändelmutter
13	906 000 520	1	Sicherungsring innen
14	908 008 725	1	Passfeder
15	908 008 732	2	Passfeder
16	901 008 025	8	Skt.-Schraube ohne Schaft
17	905 108 000	8	U-Scheibe
18	905 008 000	8	Federring
19	901 910 025	2	Schlossschraube
20	901 010 025	8	Skt.-Schraube ohne Schaft
21	901 010 030	2	Skt.-Schraube ohne Schaft
22	901 910 040	2	Schlossschraube
23	905 110 000	11	U-Scheibe
24	905 210 000	6	K-Scheibe
25	905 010 000	10	Federring
26	900 010 002	4	Stopfmutter
27	900 010 001	2	Skt.-Mutter

Triebstrang Zusammenbau – C11686 R00

Nr.	Art.-Nr.	Anz.	Benennung 1
1	C10961	1	Wickelschutz kompl.
2	C10901	1	Riemenspanner kompl.
3	C11125	1	Riemenabdeckung
4	C10844	1	Wellenführung
5	C11105	1	Antriebskeilriemenscheibe
6	C02057	1	Spannhülse
7	C11195	1	Mitnehmer komplett
8	C01742	1	Ausheber
9	C01739	3	Stehbolzen
10	C11196	1	Bremsenträger komplett
11	C11114	3	Distanzhülse für Bremsscheibe
12	C11106	1	Bremsscheibe
13	924 110 206	1	Flanschlager
14	924 106 008	2	Kugellager
15	905 940 000	1	Sicherungsring aussen
16	C11399	3	Bremsklotz mit Schraube
17	924 105 111	1	Axialkugellager
18	924 100 010	3	Stahlkugel
19	909 100 288	3	Druckfeder
20	921 300 071	1	Keilriemenscheibe
21	906 000 350	2	Sicherungsring innen
22	924 106 003	2	Rillen-Kugellager
23	921 222 132	1	Keilriemenscheibe
24	909 302 030	1	Taperlockbuchse
25	921 117 985	2	Keilriemen
26	901 006 020	3	Skt.-Schraube ohne Schaff
27	905 106 000	6	U-Scheibe
28	900 006 002	3	Stoppmutter
29	901 008 020	3	Skt.-Schraube ohne Schaff
30	901 810 025	3	Zyl.-Schraube mit Innenskt. ohne Schaff
31	901 208 040	3	Senkschraube mit Innenskt.
32	901 808 115	2	Zyl.-Schraube mit Innenskt.
33	901 808 160	1	Zyl.-Schraube mit Innenskt.
34	905 108 000	4	U-Scheibe
35	905 008 000	11	Federring
36	900 008 002	1	Stoppmutter
37	900 008 001	6	Skt.-Mutter
38	901 010 020	2	Skt.-Schraube ohne Schaff
39	901 910 025	1	Schlossschraube
40	901 110 090	1	Skt.-Schraube mit Schaff
41	905 110 000	5	U-Scheibe
42	905 210 000	1	K-Scheibe
43	905 010 000	2	Federring
44	900 010 002	4	Stoppmutter
45	900 010 001	4	Skt.-Mutter
46	901 912 040	4	Schlossschraube
47	900 012 002	4	Stoppmutter
48	900 012 001	3	Skt.-Mutter

2.4 Radhalter Zusammenbau



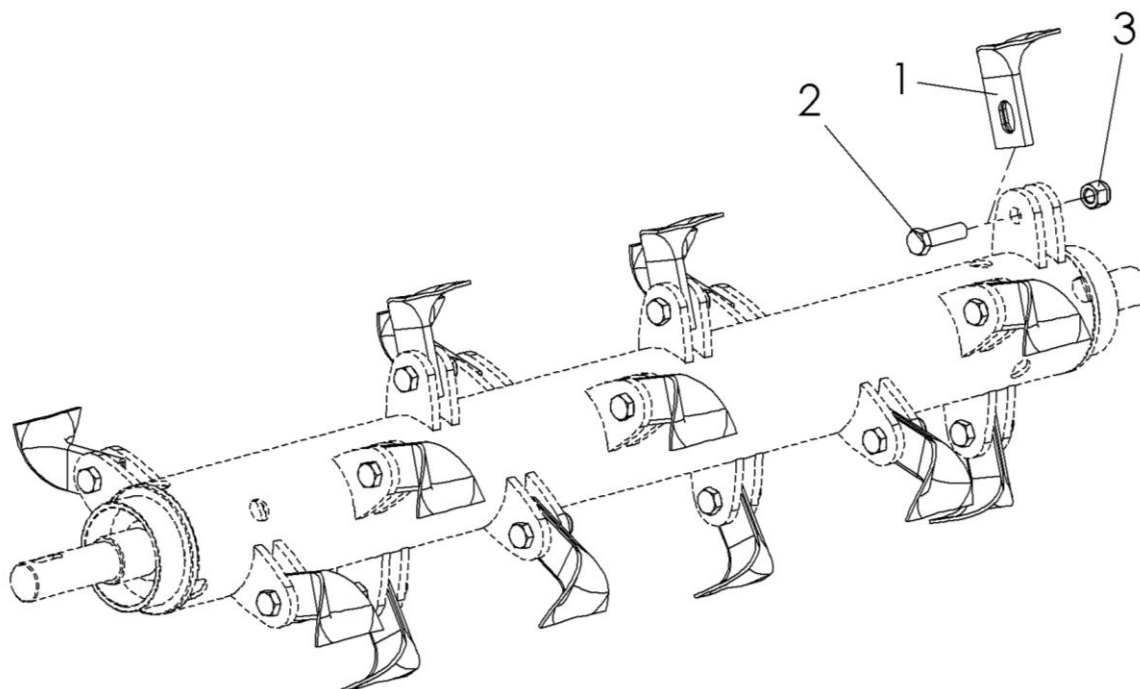
2.4.1 Radhalter II 100 AB – C11671 R00

Nr.	Art.-Nr.	Anz.	Benennung 1
1	C10832	1	Radhalter 100AB
2	C11226	2	Radgabel für 3.00-4 Bereifung
3	C11378	2	Arretierstift für Radgabel
4	C11603	1	Bolzen
5	950 010 006	2	Distanzring
6	705 360 803	2	U-Scheibe
7	943 150 302	2	Schutzkappe
8	926 154 135	2	Rad 3.00-4 für Schlegelmäher
9	705 205 113	2	Radachse
10	705 273 115	4	Distanzbuchse
11	907 400 006	1	Oberlenker
12	901 006 035	2	Skt.-Schraube mit Schaft
13	905 106 000	4	U-Scheibe
14	905 206 018	4	K-Scheibe
15	900 006 002	2	Stopfmutter
16	910 006 000	2	Schmiernippel
17	901 108 050	1	Skt.-Schraube mit Schaft
18	901 008 020	2	Skt.-Schraube ohne Schaft
19	905 208 025	2	K-Scheibe
20	905 008 000	2	Federring
21	900 008 002	1	Stopfmutter
22	900 010 017	2	Ringmutter
23	901 110 130	2	Skt.-Schraube mit Schaft
24	901 110 060	2	Skt.-Schraube mit Schaft
25	905 110 000	2	U-Scheibe
26	905 210 000	4	K-Scheibe
27	905 010 000	2	Federring
28	900 010 002	2	Stopfmutter

2.4.2 Radhalter II 120 AB – C11701 R00

Nr.	Art.-Nr.	Anz.	Benennung 1
1	C11816	1	Radhalter 120AB
2	C11226	2	Radgabel für 3.00-4 Bereifung
3	C11378	2	Arretierstift für Radgabel
4	C11603	1	Bolzen
5	950 010 006	2	Distanzring
6	705 360 803	2	U-Scheibe
7	943 150 302	2	Schutzkappe
8	926 154 135	2	Rad 3.00-4 für Schlegelmäher
9	705 205 113	2	Radachse
10	705 273 115	4	Distanzbuchse
11	907 400 006	1	Oberlenker
12	901 006 035	2	Skt.-Schraube mit Schaft
13	905 106 000	4	U-Scheibe
14	905 206 018	4	K-Scheibe
15	900 006 002	2	Stoppmutter
16	910 006 000	2	Schmiernippel
17	901 108 050	1	Skt.-Schraube mit Schaft
18	901 008 020	2	Skt.-Schraube ohne Schaft
19	905 208 025	2	K-Scheibe
20	905 008 000	2	Federring
21	900 008 002	1	Stoppmutter
22	900 010 017	2	Ringmutter
23	901 110 130	2	Skt.-Schraube mit Schaft
24	901 110 060	2	Skt.-Schraube mit Schaft
25	905 110 000	2	U-Scheibe
26	905 210 000	4	K-Scheibe
27	905 010 000	2	Federring
28	900 010 002	2	Stoppmutter

2.5 Feinschnittschlegelsatz Zusammenbau



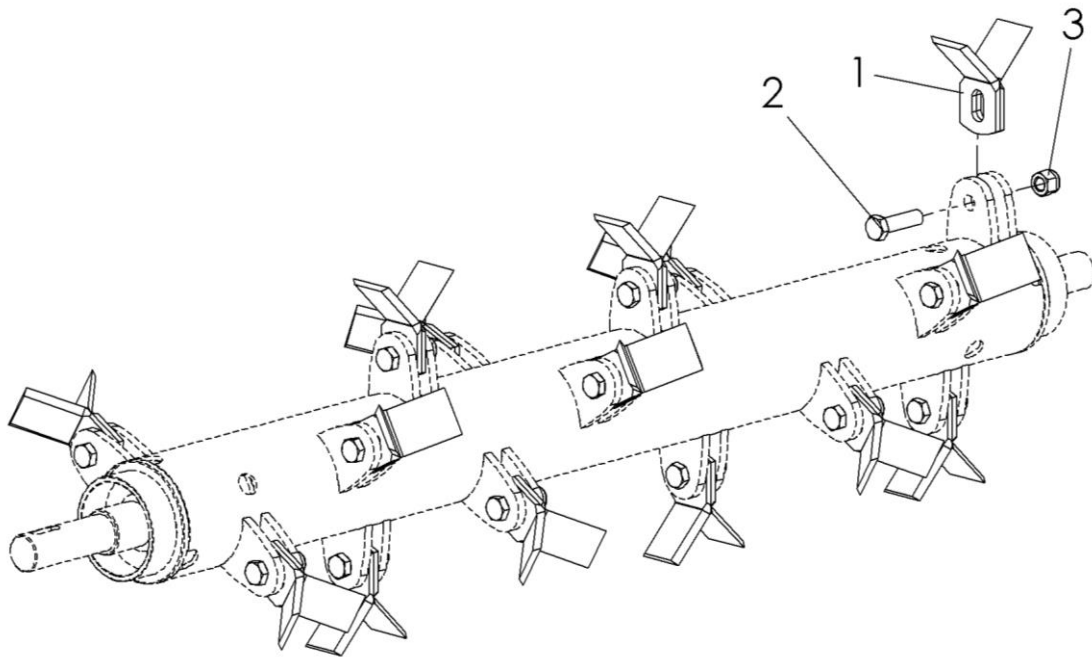
2.5.1 FEINSCHLE-SATZ 100 AB – C11673 R00

Nr.	Art.-Nr.	Anz.	Benennung 1
1	950 014 003	18	Feinschnittschlegel
2	901 112 043	18	Skt.-Schraube mit Schaff
3	900 012 002	18	Stoppmutter

2.5.2 FEINSCHLE-SATZ 120 AB – C11681 R00

Nr.	Art.-Nr.	Anz.	Benennung 1
1	950 014 003	20	Feinschnittschlegel
2	901 112 043	20	Skt.-Schraube mit Schaff
3	900 012 002	20	Stoppmutter

2.6 Grobschnittschlegelsatz Zusammenbau



2.6.1 GROBSCHLE-SATZ 100 AB – C11712 R00

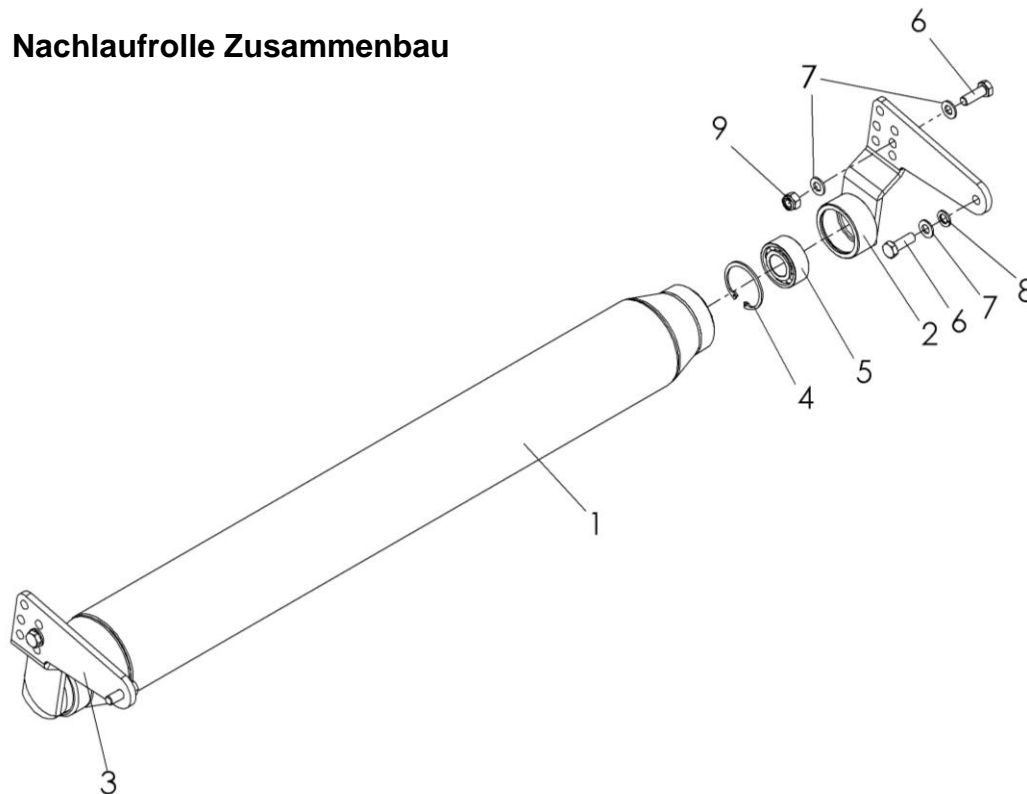
Nr.	Art.-Nr.	Anz.	Benennung 1
1	950 014 002	36	Grobschnittschlegel
2	901 112 043	18	Skt.-Schraube mit Schaft
3	900 012 002	18	Stoppmutter

2.6.2 GROBSCHLE-SATZ 120 AB – C11713 R00

Nr.	Art.-Nr.	Anz.	Benennung 1
1	950 014 002	40	Grobschnittschlegel
2	901 112 043	20	Skt.-Schraube mit Schaft
3	900 012 002	20	Stoppmutter

3 Zubehör

3.1 Nachlaufrolle Zusammenbau



3.1.1 Laufrolle für SCHLM 100 M-U70 – C11677 R00

Nr.	Art.-Nr.	Anz.	Benennung 1
1	C05105	1	Laufrolle 100AB kompl.
2	C02938	1	Verstellbarer Laufrollenhalter rechts
3	C02937	1	Verstellbarer Laufrollenhalter links, kompl.
4	906 000 520	2	Sicherungsring innen
5	924 103 205	2	Schräggugellager zweireihig
6	901 010 030	4	Skt.-Schraube ohne Schaft
7	905 110 000	6	U-Scheibe
8	905 010 000	2	Federring
9	900 010 002	2	Stoppmutter

3.1.2 Laufrolle für SCHLM 120 M-U70 – C11682 R00

Nr.	Art.-Nr.	Anz.	Benennung 1
1	C02557	1	Laufrolle 100AB kompl.
2	C02938	1	Verstellbarer Laufrollenhalter rechts
3	C02937	1	Verstellbarer Laufrollenhalter links, kompl.
4	906 000 520	2	Sicherungsring innen
5	924 103 205	2	Schräggugellager zweireihig
6	901 010 030	4	Skt.-Schraube ohne Schaft
7	905 110 000	6	U-Scheibe
8	905 010 000	2	Federring
9	900 010 002	2	Stoppmutter