

Niveleuses de chemins HK-BH



Avec le HK SmartGrader, les travaux de nivellement et de terrassement peuvent être effectués rapidement et facilement sans perte de matériau latéral. De plus, le HK SmartGrader avec sa lame de répartition et sa barre de ripper peut également être utilisé pour la construction de routes. Avec le rouleau de compactage traîné, le matériau est compacté de manière statique et pressé sur les travaux de terrassement.

Avantages

- Le matériau reste dans la caisse en U, pas de pertes de matériau
- Pré-compactage via le rouleau
- Diamètre du rouleau : 400 mm
- Angle d'inclinaison réglable.
- Décompactage du matériau via la barre Ripper avec burins en carbure.
- Bouclier de distribution, pour répartir le matériau latéralement

Avantages

- Coûts de personnel minimaux
- Utilisation optimale du matériau
- Épaisseur uniforme du matériau
- Compactage statique du matériau

Équipement de série

- Fixation : plaque de perçage pour montage facile des adaptateurs à changement rapide disponibles dans le commerce.
 - Cadre lourd en U avec parois latérales longues.
 - Paroi arrière arrondie
 - Bandes de raclage en HARDOX haute résistance
 - Rouleau de compactage de 400 mm de diamètre.
- Domaines d'application
- Travaux de nivellement
 - Remblais
 - Travaux de voie ferrée

Niveleuses de chemins HK-BH

Série BH

Largeur de travail



80 / 150 / 200 cm

Gabarit de perçage préparé pour plaque à gabarit de perçage standard

Broches pour le réglage du profil de toit

Paroi arrière arrondie pour un flux de glissement optimal sans agglomération

Barre de raclage réglable en hauteur en acier Hardox

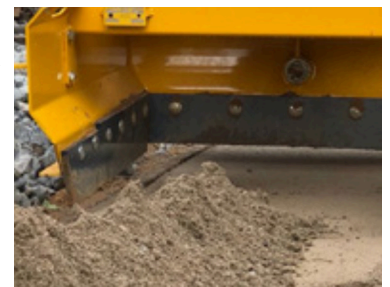
Rouleau compacteur 410 mm (remplissable d'eau) pour recompactage statique



Barre de raclage réglable en hauteur en acier Hardox



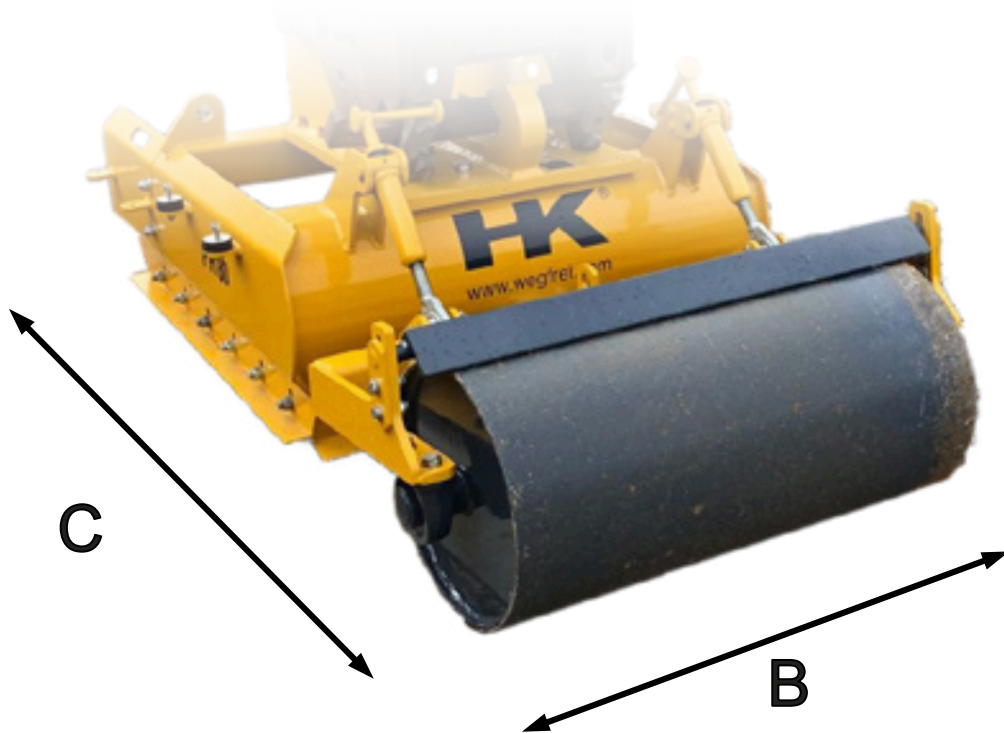
Parties latérales vissées pour plus de capacité



Niveleuses de chemins HK-BH

Série BH

Modèle	BH 080	BH 150	BH 200
A : Largeur de travail (cm)	80	150	200
C : Largeur hors-tout	105	175	225
B: Longueur (cm)	135	135	135
Ø Rouleau	410	410	410
Poids (kg)	320	420	480



Niveleuses de chemins HK-BH

Série BH

Référence	Description
HK-BH080	Smartgrader BH 080 <ul style="list-style-type: none"> • Niveleuse en version excavatrice • Largeur de travail 80 cm • Sans trois points • Gabarit de perçage préparé pour plaque d'accouplement standard (plaque d'accouplement non incluse) • Rouleau d'appui 410, réglable via la barre supérieure, mécaniquement via l'axe de pivot central • Avec support pour plaques latérales enfichables • Barre de raclage et barre latérale en HARDOX 400 • Couleur standard HK jaune/gris
HK-BH150	Smartgrader BH 150 <ul style="list-style-type: none"> • Niveleuse en version excavatrice • Largeur de travail 150 cm • Plaque de montage pour attache rapide/excavatrice • Châssis stable en U • Hauteur du châssis 480 mm • Longueur des parois latérales 800 mm • Paroi arrière arrondie pour un flux de récolte optimal • Barres de raclage en HARDOX haute résistance • Rouleau de compactage Ø410 mm pour augmenter le poids • Remplissage possible d'eau (80 - 120 kg) • Réglage mécanique du rouleau/profil de toit par broches • Couleur standard HK jaune/gris
HK-BH200	Smartgrader BH 200 <ul style="list-style-type: none"> • Niveleuse en version excavatrice • Largeur de travail 200 cm • Plaque de montage pour attache rapide/excavatrice • Châssis stable en U • Hauteur du châssis 480 mm • Longueur des parois latérales 800 mm • Paroi arrière arrondie pour un flux de récolte optimal • Barres de raclage en HARDOX haute résistance • Rouleau de compactage Ø410 mm pour augmenter le poids • Remplissage possible d'eau (80 - 120 kg) • Réglage mécanique du rouleau/profil de toit par broches • Couleur standard HK jaune/gris
	OPTIONS
HK01013	Lame biaisée de distribution BH150
HK01014	Lame biaisée de distribution BH200
HK-BH080Seite	Parties latérales vissées pour plus de capacité