



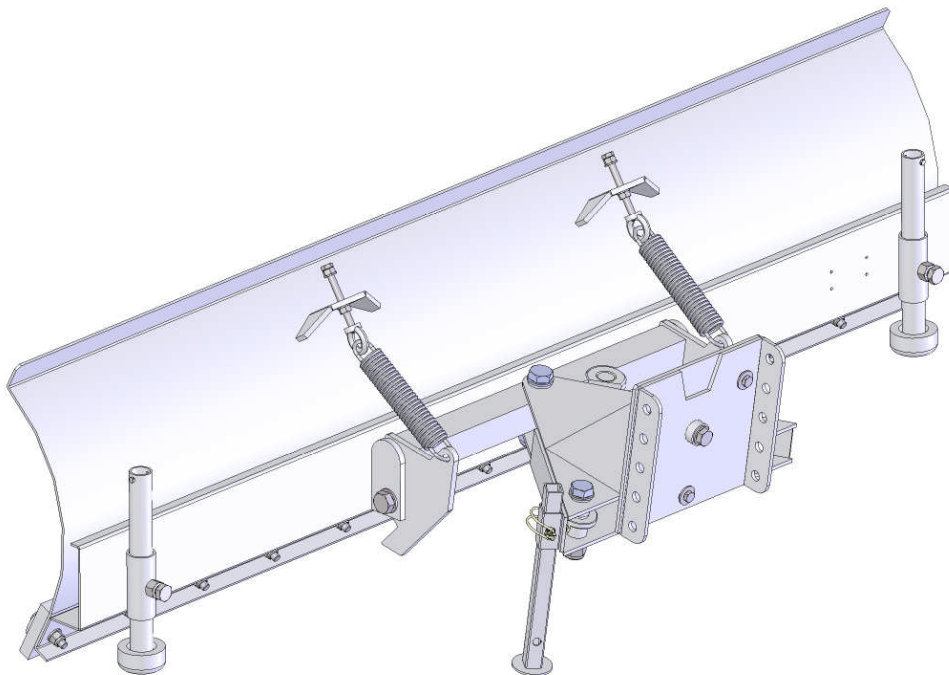
Ersatzteilliste

Schneeräumschild-federklappend

-schwere Ausführung-

Schildhöhe 60 cm, hydraulische Schwenkvorrichtung, links u. rechts Gleitkufen
passend für Kuppeldreieck oder Kat. I.N

SCHN-S 1300FK-KD
SCHN-S 1500FK-KD
SCHN-S 1800FK-KD
SCHN-S 2000FK-KD



Bestellnummer: E 00029

ab Masch.-Nr:

Rev.:R00

Stand: 02.03.2011



Maschinen GmbH

Empeler Straße 93-95

D - 46459 Rees

www.kersten-maschinen.de

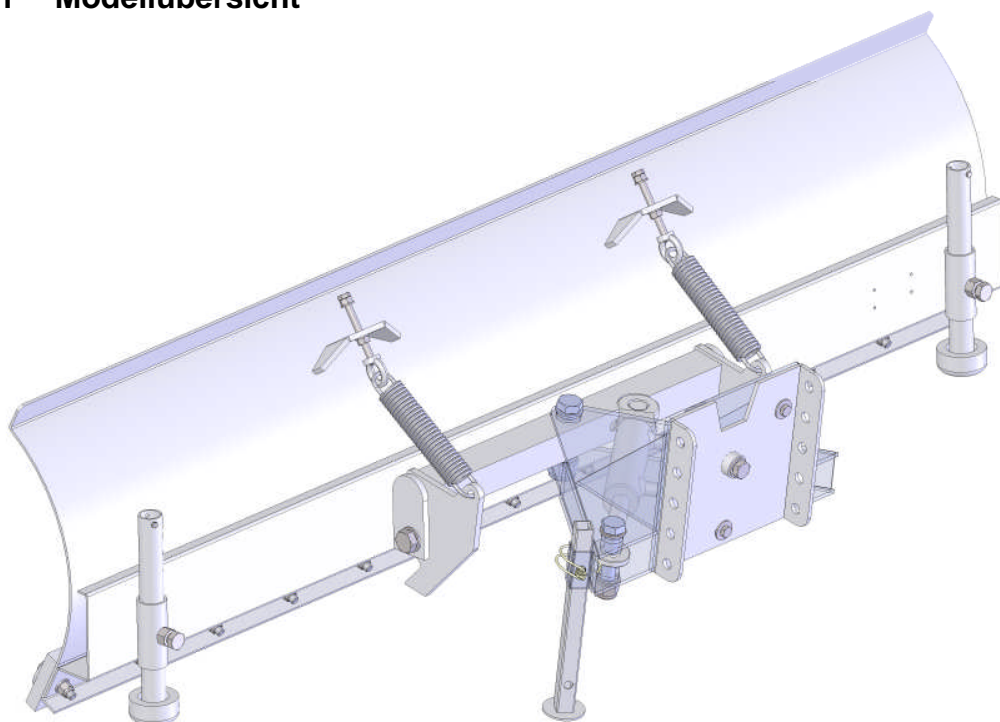
Tel.: +49 (0) 2851 / 9234 - 19

Fax: +49 (0) 2851 / 9234 - 24

Inhaltsverzeichnis

1	Modellübersicht	1
1.1	SF MIT HYDR. SCHWENKVORRICHTUNG: SCHN-S 1300 FK-KD	1
1.2	SF MIT HYDR. SCHWENKVORRICHTUNG: SCHN-S 1500 FK-KD	1
1.3	SF MIT HYDR. SCHWENKVORRICHTUNG: SCHN-S 1800 FK-KD	1
1.4	SF MIT HYDR. SCHWENKVORRICHTUNG: SCHN-S 2000 FK-KD	1
2	Baugruppenübersicht.....	2
2.1	SCHNEESCHILDRAHMEN MIT PENDELEINRICHTUNG VORNE UND HÖHENVERSTELLUNG.....	2
2.2	SCHNEERÄUMSCHILD- FEDERKLAPPEND MIT SCHÜRFLEISTE UND HALTESCHIENE	3
2.2.1	SCHN-S 1300 FK-KD.....	3
2.2.2	SCHN-S 1500 FK-KD.....	4
2.2.3	SCHN-S 1800 FK-KD.....	4
2.2.4	SCHN-S 2000 FK-KD.....	4
2.3	ANBAURAHMEN SCHNEESCHILD 130CM – 180CM	5
2.4	ANBAURAHMEN SCHNEESCHILD KAT 1-2-3	5
2.5	HYDRAULIKSCHLÄUCHE, SCHLEPPERABHÄNGIG	6
2.6	SCHNEESCHILDRAHMEN MIT HANDVERSTELLUNG	7

1 Modellübersicht



1.1 SF mit hydr. Schwenkvorrichtung: SCHN-S 1300 FK-KD C01508 R00 BXX

Nr.	Art.-Nr.	Anz.	Benennung
1	C01512	1	Schneeräumschild-federklappend 130 cm
2	C01164	1	Schneeschildrahmen mit Pendeleinrichtung vorne und Höhenverstellung

1.2 SF mit hydr. Schwenkvorrichtung: SCHN-S 1500 FK-KD C01509 R00 BXX

Nr.	Art.-Nr.	Anz.	Benennung
1	C01513	1	Schneeräumschild-federklappend 150cm
2	C01164	1	Schneeschildrahmen mit Pendeleinrichtung vorne und Höhenverstellung

1.3 SF mit hydr. Schwenkvorrichtung: SCHN-S 1800 FK-KD C01510 R00 BXX

Nr.	Art.-Nr.	Anz.	Benennung
1	C01514	1	Schneeräumschild-federklappend 180cm
2	C01164	1	Schneeschildrahmen mit Pendeleinrichtung vorne und Höhenverstellung

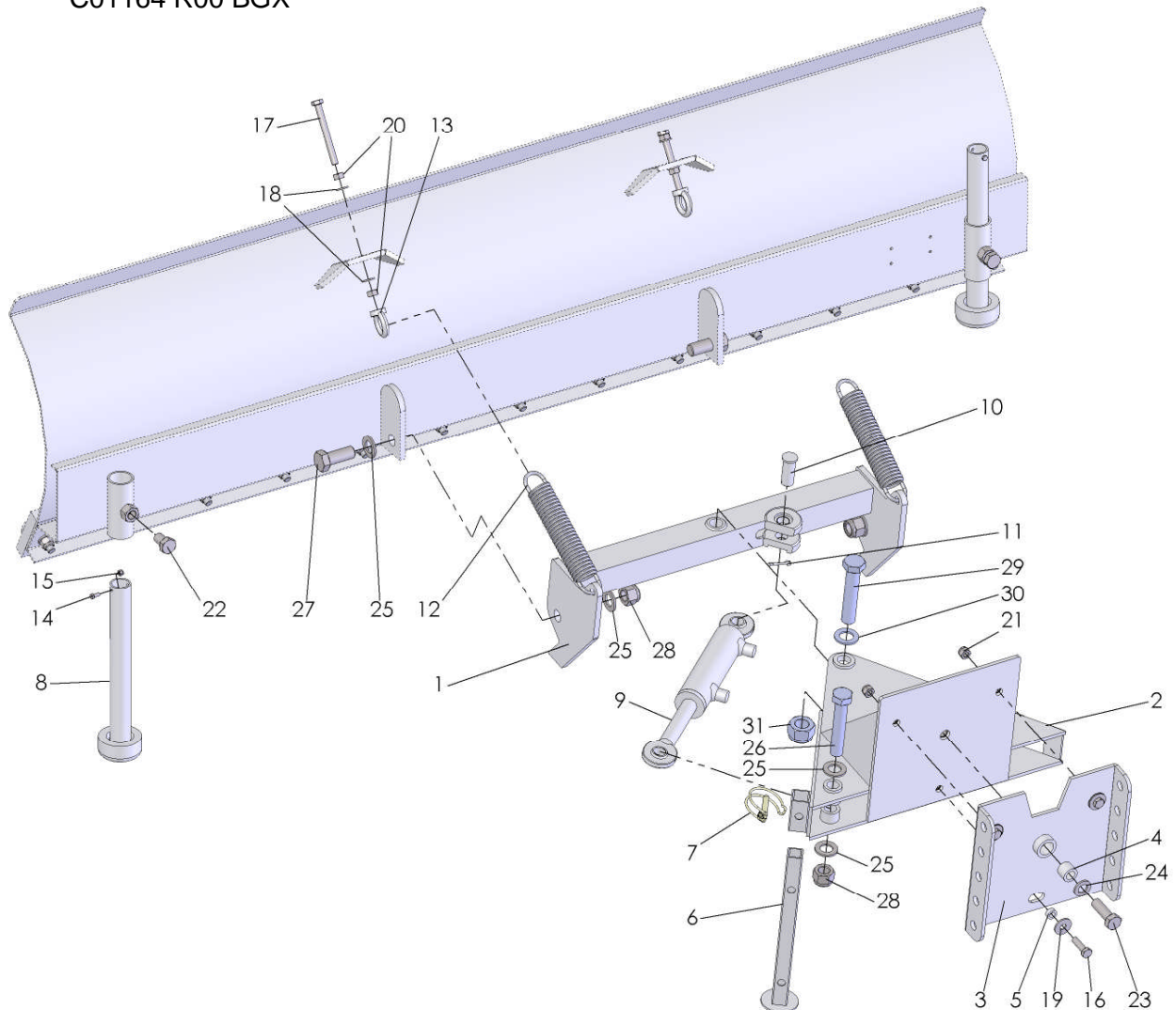
1.4 SF mit hydr. Schwenkvorrichtung: SCHN-S 2000 FK-KD C01511 R00 BXX

Nr.	Art.-Nr.	Anz.	Benennung
1	C01515	1	Schneeräumschild-federklappend 200cm
2	C01164	1	Schneeschildrahmen mit Pendeleinrichtung vorne und Höhenverstellung

2 Baugruppenübersicht

2.1 Schneeschildrahmen mit Pendleinrichtung vorne und Höhenverstellung

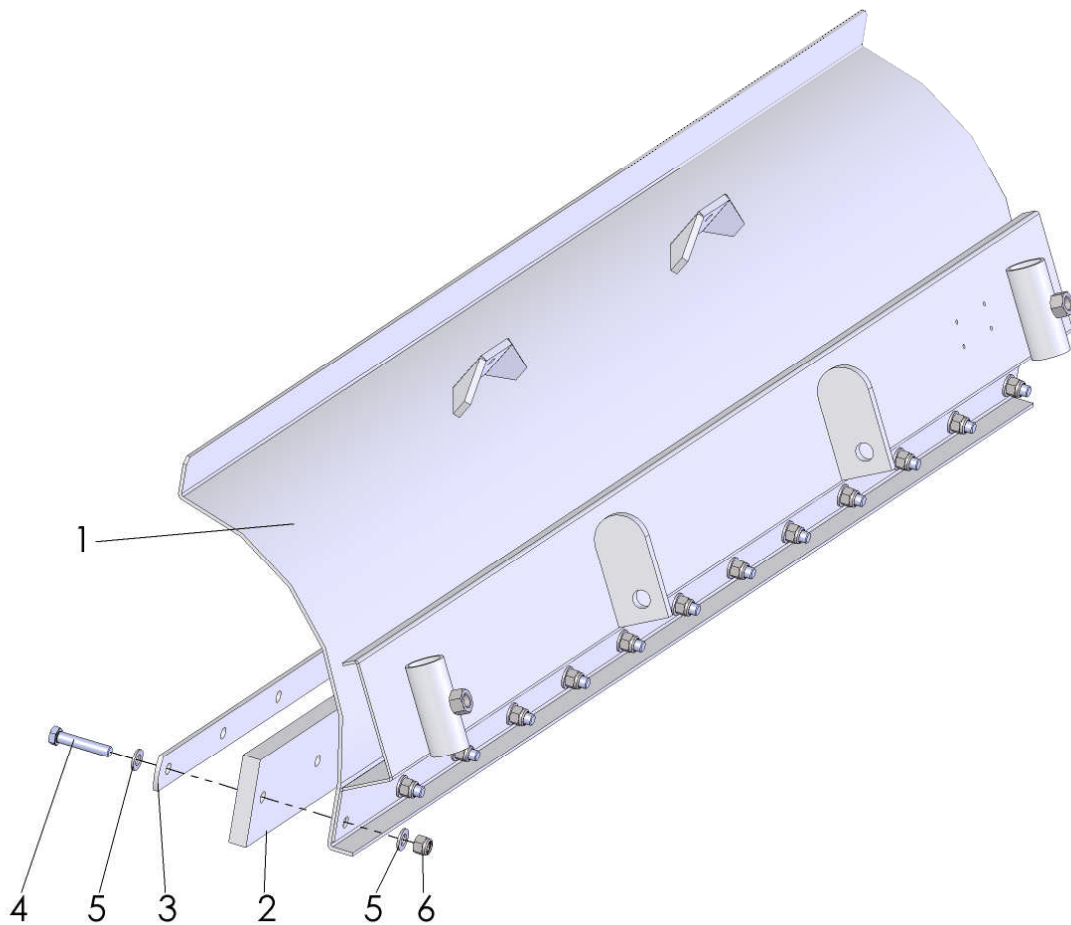
C01164 R00 BGX



Nr.	Art.-Nr.	Anz.	Benennung
1	800 130 002	1	Schneeschildrahmen
2	800 130 003	1	Pendleinrichtung, vorne
3	800 130 004	1	Pendleinrichtung, hinten
4	705 251 620	1	Sinterbuchse
5	705 166 107	3	Buchse
6	800 150 010	1	Stützständer
7	907 190 950	1	Rohrklappstecker
8	800 130 007	2	Schleifschuh
9	933 103 000	1	Zylinder
10	800 130 020	1	Steckbolzen
11	907 225 020	1	Splint
12	909 202 841	2	Zugfeder
13	900 010 017	2	Ringmutter
14	901 005 012	2	Skt.-Schraube
15	900 005 002	2	Stopmutter

Nr.	Art.-Nr.	Anz.	Benennung
16	901 010 035	3	Skt.-Schraube
17	901 010 100	2	Skt.- Schraube
18	905 110 000	4	U-Scheibe
19	905 210 000	3	K-Scheibe
20	900 010 001	4	Skt.-Mutter
21	900 010 002	3	Stopmutter
22	901 016 035	2	Skt.- Schraube
23	901 016 050	1	Skt.- Schraube
24	905 116 000	1	U-Scheibe
25	905 120 000	6	U-Scheibe
26	901 120 110	1	Skt.- Schraube
27	901 020 050	2	Skt.- Schraube
28	900 020 002	3	Stopmutter
29	901 122 110	1	Skt.- Schraube mit Schaft
30	905 122 000	2	U-Scheibe
31	900 022 002	1	Stopmutter

2.2 Schneeräumschild- federklappend mit Schürfleiste und Halteschiene



2.2.1 SCHN-S 1300 FK-KD
C01512 R00 BGX

Nr.	Art.-Nr.	Anz.	Benennung
1	C01175	1	Schneeschild 1.3 m
2	800 130 005	1	Schürfleiste 1.3 m
3	800 130 006	1	Halteschiene 1.3 m
4	901 012 060	13	Skt.-Schraube
5	905 112 000	26	U-Scheibe
6	900 012 002	13	Stoppmutter

2.2.2 SCHN-S 1500 FK-KD
C01513 R00 BGX

Nr.	Art.-Nr.	Anz.	Benennung
1	C01176	1	Schneeschild 1.5 m
2	800 150 005	1	Schürfleiste 1.5 m
3	800 150 006	1	Halteschiene 1.5 m
4	901 012 060	13	Skt.-Schraube
5	905 112 000	26	U-Scheibe
6	900 012 002	13	Stopfmutter

2.2.3 SCHN-S 1800 FK-KD
C01514 R00 BGX

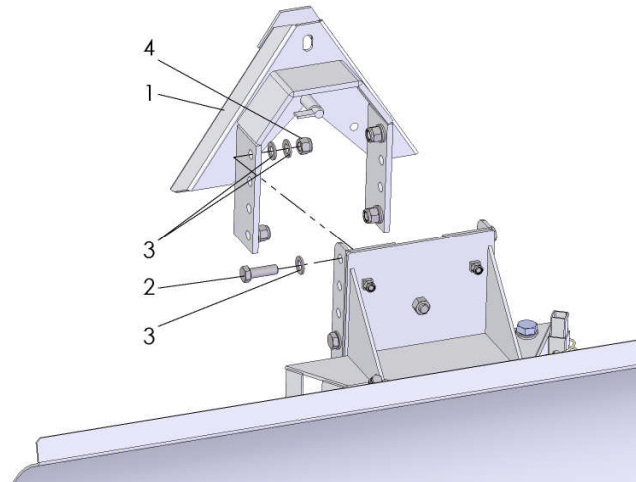
Nr.	Art.-Nr.	Anz.	Benennung
1	C01162	1	Schneeschild 1.8 m
2	800 180 005	1	Schürfleiste 1.8 m
3	800 180 006	1	Halteschiene 1.8 m
4	901 012 060	13	Skt.-Schraube
5	905 112 000	26	U-Scheibe
6	900 012 002	13	Stopfmutter

2.2.4 SCHN-S 2000 FK-KD
C01515 R00 BGX

Nr.	Art.-Nr.	Anz.	Benennung
1	C01520	1	Schneeschild 2 m
2	C00397	1	Schürfleiste 2 m
3	C01521	1	Halteschiene 2 m
4	901 012 060	13	Skt.-Schraube
5	905 112 000	26	U-Scheibe
6	900 012 002	13	Stopfmutter

2.3 Anbaurahmen Schneeschild 130cm – 180cm

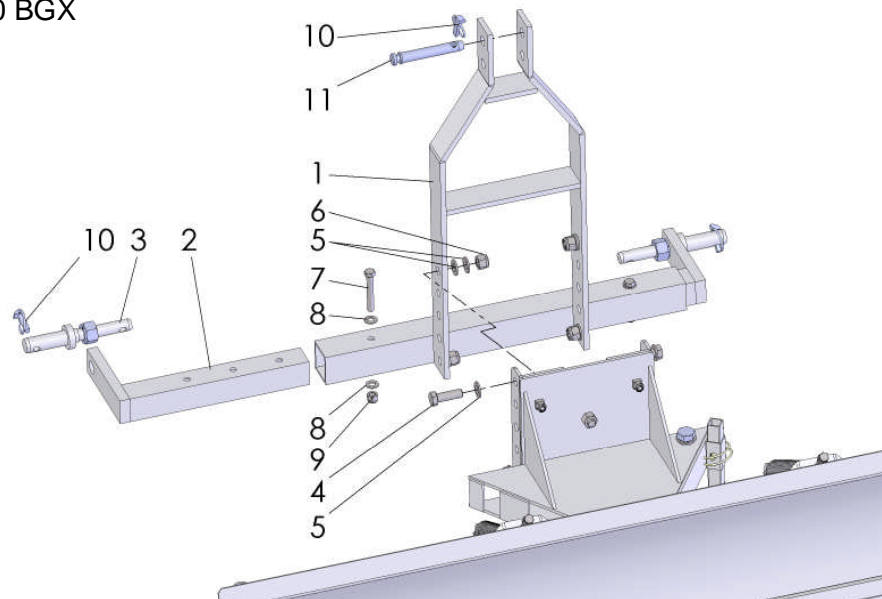
C01516 R00 BGX



Nr.	Art.-Nr.	Anz.	Benennung
1	C01522	1	Anbaurahmen Schneeschild 1,3 m – 2,0 m
2	901 016 050	4	Skt.- Schraube
3	905 116 000	12	U-Scheibe
4	900 016 002	4	Stoppmutter

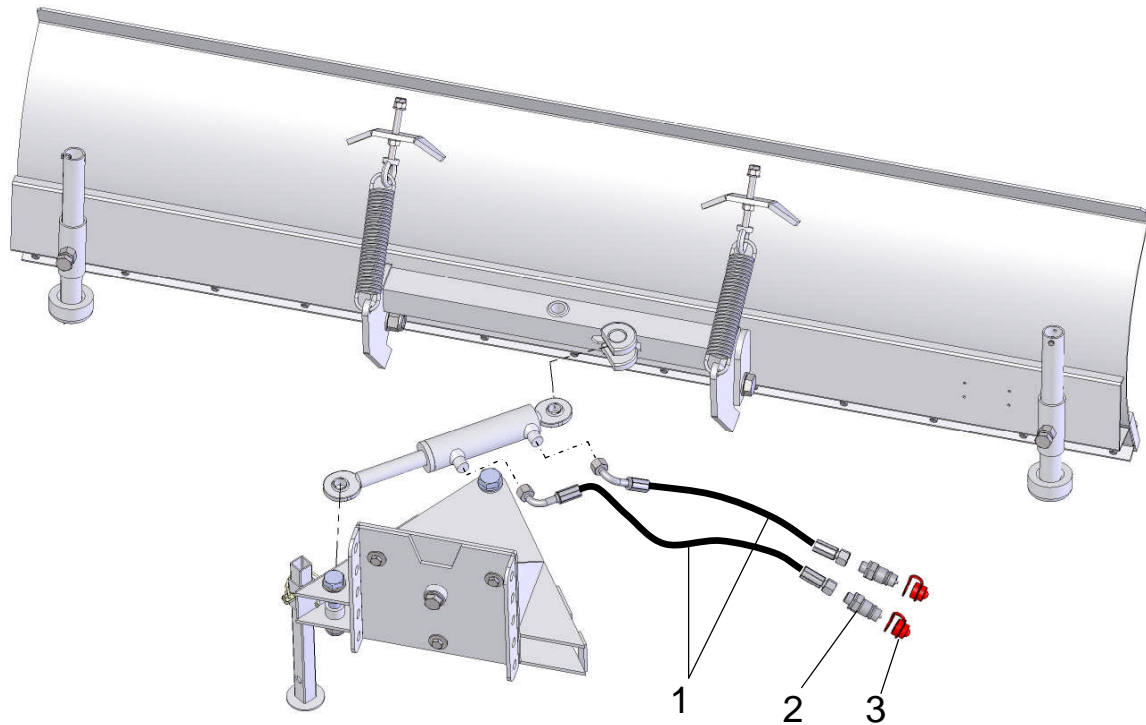
2.4 Anbaurahmen Schneeschild KAT 1-2-3

C01517 R00 BGX



Nr.	Art.-Nr.	Anz.	Benennung
1	800 130 011	1	Anbaurahmen Schneeschild KAT 1
2	150 000 013	2	Seitenarm Anbaurahmen
3	907 600 014	2	Unterlenker Stufenbolzen
4	907 400 074	1	Oberlenker Bolzen
5	901 016 050	4	Skt.-Schraube
6	905 116 000	12	U-Scheibe
7	900 016 002	4	Stoppmutter
8	901 012 080	2	Skt.-Schraube M12
9	905 112 000	4	U-Scheibe
10	900 012 002	2	Stoppmutter
11	907 111 000	3	Klappstecker

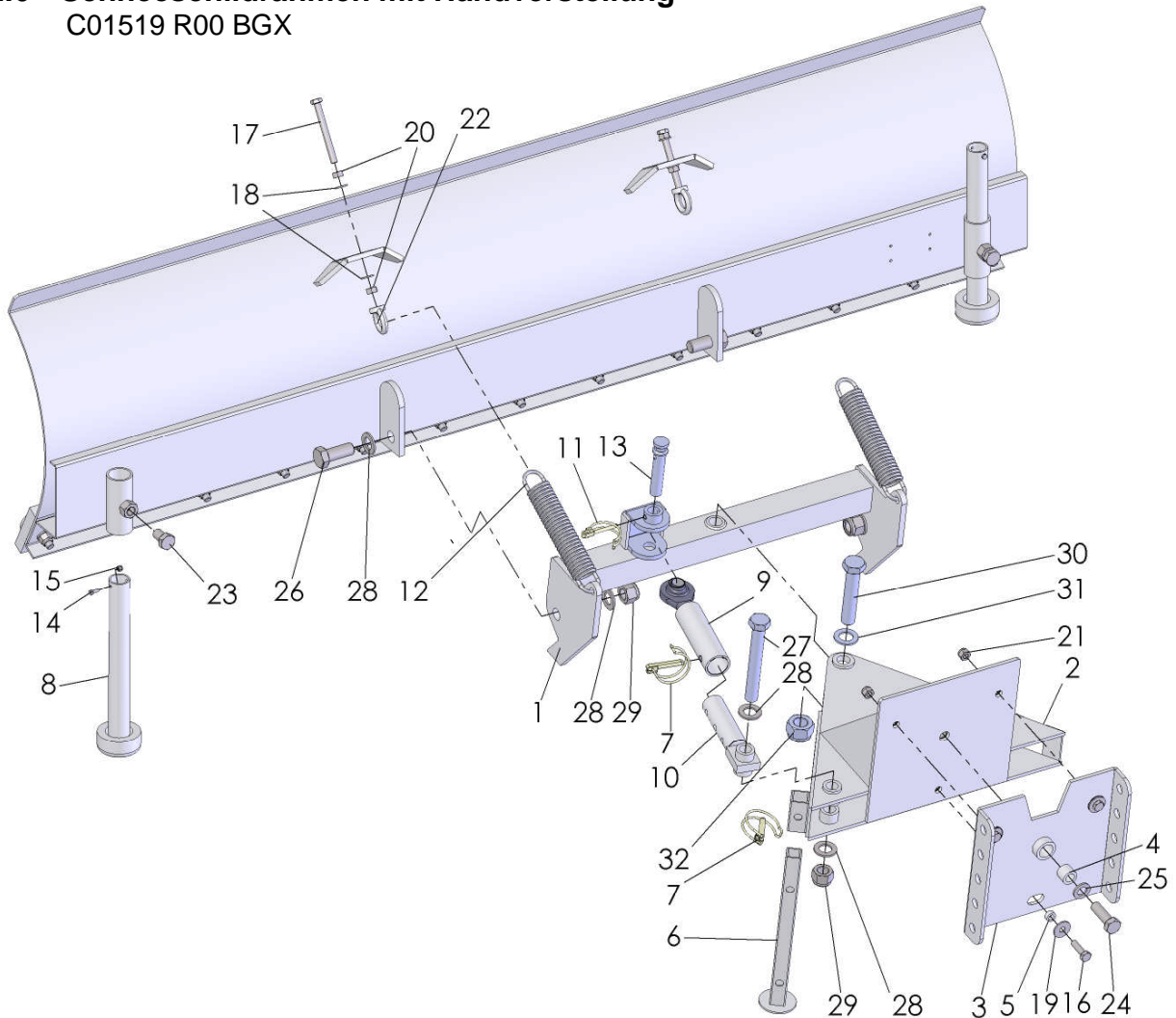
2.5 Hydraulikschläuche, Schlepperabhängig
C01518 R00 BGX



Nr.	Art.-Nr.	Anz.	Benennung
1	930 000...*	2	Hydraulikschlauch
2	932 1.....*	2	Hydraulikstecker
3	932 3.....*	2	Staubkappe

2.6 Schneeschildrahmen mit Handverstellung

C01519 R00 BGX



Nr.	Art.-Nr.	Anz.	Benennung
1	C01232	1	Schneeschildrahmen Handverstellung
2	800 130 003	1	Pendeleinrichtung, vorne
3	800 130 004	1	Pendeleinrichtung, hinten
4	705 251 620	1	Sinterbuchse
5	705 166 107	3	Buchse
6	800 150 010	1	Stützständer
7	907 190 950	2	Rohrklappstecker
8	800 130 007	2	Schleifschuh
9	C01234	1	Handverstellung 1
10	C01235	1	Handverstellung 2
11	907 190 550	1	Rohrklappstecker
12	909 202 841	2	Zugfeder
13	907 400 073	1	Steckbolzen
14	901 005 012	2	Skt.-Schraube
15	900 005 002	2	Stopmutter

Nr.	Art.-Nr.	Anz.	Benennung
16	901 010 035	3	Skt.-Schraube
17	901 010 100	2	Skt.- Schraube
18	905 110 000	4	U-Scheibe
19	905 210 000	3	K-Scheibe
20	900 010 001	4	Skt.-Mutter
21	900 010 002	3	Stopmutter
22	900 010 017	2	Ringmutter
23	901 016 035	2	Skt.- Schraube
24	901 016 050	1	Skt.-Schraube
25	905 116 000	1	U-Scheibe
26	901 020 050	2	Skt.- Schraube
27	901 020 150	1	Skt.- Schraube
28	905 120 000	6	U-Scheibe
29	900 020 002	3	Stopmutter
30	901 122 110	1	Skt.-Schraube mit Schaft
31	905 122 000	2	U-Scheibe
32	900 022 002	1	Stopmutter