



Sans
Chimie

Désherbage électrique

Electro lance

Pour l'élimination ciblée des plantes indésirables, z.B.

- ▶ Berce du Caucase,
- ▶ Renouée du Japon,
- ▶ Sénéçon de Jacob etc.

En appliquant un courant électrique ciblé, la plante est détruite en profondeur, jusqu'à la racine..





Principe

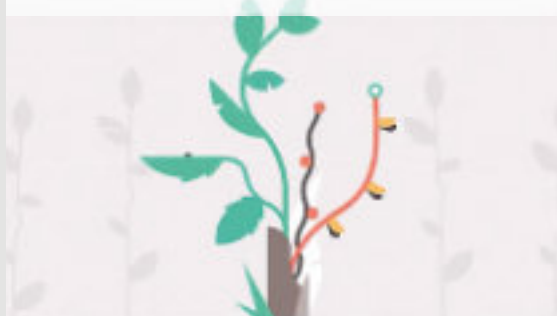
Le principe de l'Electro Lance repose sur la technologie électrophysique. Une simple pression sur un bouton suffit pour que l'appareil génère une impulsion de courant très élevée, éliminant ainsi sélectivement les plantes indésirables. Le module d'alimentation fournit la haute tension nécessaire ; ce courant circule à travers la lance manuelle, traverse la plante puis se déverse dans le sol. Le circuit est refermé par la pointe de terre de retour du courant, insérée dans le sol et raccordée par un autre câble. L'énergie ainsi générée provoque l'ébullition de l'eau contenue dans la plante, détruisant ainsi sa structure.

Le résultat:

- ▶ La chlorophylle de la plante est immédiatement endommagée, les cellules sont détruites de manière irréversible et meurent.
- ▶ L'alimentation en eau des cellules est interrompue.
- ▶ La plante se dessèche

Pour une efficacité optimale, il est essentiel d'apporter la bonne quantité d'énergie et d'assurer un contact optimal avec la terre : les plantes riches en eau et présentant relativement peu de tiges et de racines par rapport à leur masse foliaire nécessitent peu d'énergie et sont faciles à traiter. Les plantes adventices très denses et ligneuses, ou les plantes de grande taille, requièrent beaucoup d'énergie. Dans ces cas, les méthodes combinées à la tonte, par exemple, donnent les meilleurs résultats, car les jeunes pousses, particulièrement riches en eau, conduisent ainsi le courant de manière encore plus efficace au cœur de la plante. Les plantes à rhizomes ou portegreffes importants sont fortement affaiblies ; plusieurs traitements peuvent être nécessaires pour une destruction complète.

Traitement ciblé de chaque plante indésirable



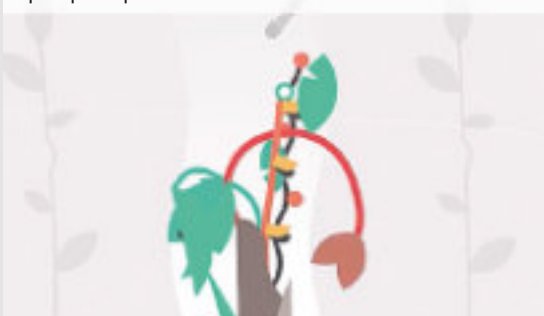
L'électrode sert à soumettre la plante à un choc électrique.



Le choc électrique pénètre profondément dans la racine.



La racine meurt, et avec elle la plante ; elle ne peut pas repousser.



Faits

- ▶ Respectueux de l'environnement : sans additifs ni résidus chimiques et adapté à une utilisation dans les zones où les herbicides sont interdits ou réglementés.
- ▶ Ciblage précis : aucun impact sur les plantes ou le sol environnants.
- ▶ Abordable : Coûts d'exploitation inférieurs à ceux des produits de désherbage comparables.
- ▶ Rapidement et définitivement : la mauvaise herbe est tuée immédiatement, jusqu'à la racine.
- ▶ Utilisation opérationnelle élevée : Peut également être utilisé immédiatement avant ou après la pluie, ainsi que par temps froid ou venteux.
- ▶ Aucun traitement ultérieur n'est nécessaire : la mauvaise herbe est éliminée sans nuire au sol environnant. Les nutriments du sol sont préservés.



Équipement

Electro lance

▶ Lance avec poignée



▶ Électrode



▶ Retour



▶ Câble d'alimentation 7 m



▶ Câble de traitement 20 m



▶ Câble de sécurité 4m



▶ Terre de sécurité



▶ Module de puissance



► Générateur électrique



Face avant:



Face arrière:



▼ Cela permet également d'éliminer les plantes présentes dans des fissures.



▼ Fonctionnement manuel



▼ Vue de face de l'électro lance



▼ Lance en action



Équipements de sécurité

Electro lance

▶ Sélecteur de tension
3000/ 4000/ 5000 volts

▶ Bouton de
déverrouillage

▶ Boutons de sécurité à double action : la lance ne s'active que lorsque les deux boutons sont enfoncés simultanément. Ces boutons-poussoirs intègrent également une fonction d'arrêt d'urgence qui s'enclenche par une pression ferme et indépendante des doigts (deuxième étape), coupant ainsi l'alimentation de la lance en toute sécurité. Cela se produit lorsqu'un des deux boutons-poussoirs est enfoncé à fond, par exemple en cas de trébuchement (réflexe de préhension).



▶ LED (active lorsque la lance est en fonctionnement)



▶ Câble de traitement 20 m

▶ Prise de terre pour la protection

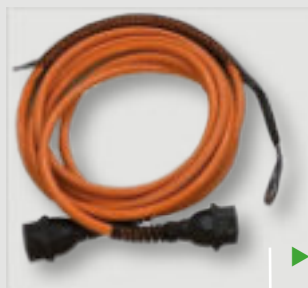


▶ Prise de terre, retour de courant

▶ Câble de terre de sécurité de 4 m



▶ Verbindungs-kabel 7m

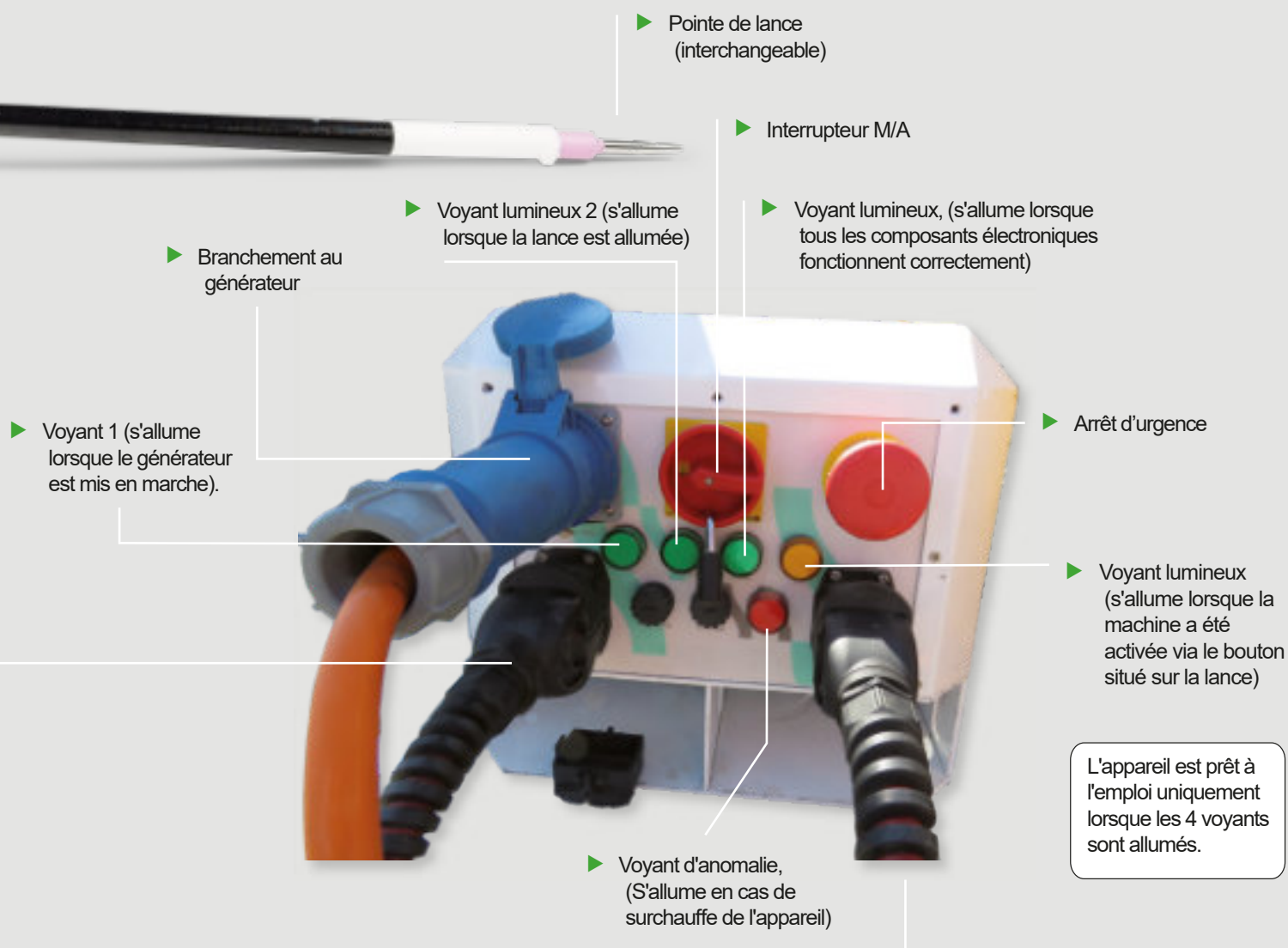




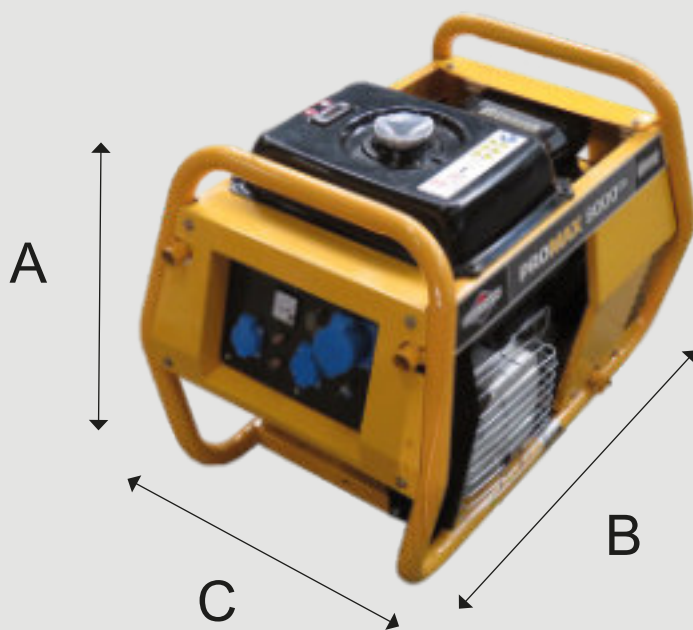
La sécurité avant tout

Le système de lance électrique est équipé de diverses fonctions de sécurité :

- ▶ Le circuit de sécurité surveille en permanence tous les composants électroniques et coupe l'alimentation du système ou empêche sa mise en marche si nécessaire.
- ▶ Les disjoncteurs des deux prises de terre confirment l'absence de défaut à la terre.
- ▶ Nécessite 2 actions pour une utilisation en toute sécurité
- ▶ Formation annuelle certifiée sur les applications
- ▶ Fonction d'arrêt d'urgence sur la lance et le dispositif



Maße	Lance	Module de puissance	Générateur
Lance avec manche, longueur [cm]	170	-	-
Câble de connexion [m]	7	-	-
Câble de traitement [m]	20	-	-
Câble de mise à la terre [m]	4		
A: Hauteur [cm]	-	33	63
B: Longueur [cm]	-	75	83
C: Largeur [cm]	-	40	58
Poids			
Unité de base [kg]	-	140	132





Référence

Description

Lance électrique pour le désherbage

ELECTRO LANCE



Composé de :

- Module d'alimentation
- Lance avec poignée
- Électrode
- Connecteur
- Câble de connexion de 7 m
- Câble de traitement de 20 m
- Câble de mise à la terre de sécurité de 4 m

Une formation à la sécurité est obligatoire pour l'utilisation de l'Electro lance.

Accessoires et options

Groupe électrogène



Générateur pour systèmes Electro-Lance

- Moteur : Vanguard OHV 16 CV
- Raccordements : 2 x 15 A et 1 x 32 A
- Autonomie à 50 % de charge : 6 h 20 min
- Consommation de carburant à 50 % : 2,37 l/h
- Fréquence : 50 Hz
- Tension : 230 V
- Capacité du réservoir : 15 l
- Niveau de puissance acoustique (LWA) : 97 dB(A)
- Niveau de pression acoustique (LPA) (à 7 m) : 72 dB(A)
- Puissance maximale : 8,75 kVA

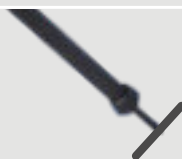
Bottes de sécurité



Bottes de sécurité

Bottes en caoutchouc isolantes « Dunlop Acifort sécurité haute tension » (veuillez préciser la pointure lors de la commande)

Électrode en T



Électrode en T