

- Balayeuses
- Lames neige
- Brosses de désherbage
- Désherbeur mécanique
- Désherbeur thermique
- Souffleurs

Kersten Arealmaschinen GmbH · Empeler Straße 95 · D-46459 Rees  
Tel.: +49 (0) 28 51/92 34-10 · Fax: +49 (0) 28 51/92 34-44  
www.kersten-maschinen.de · info@kersten-maschinen.de

Accessoires pour

ISEKI

TXG23

TXG237

TXGS24

2024 | V24-1





## Accessoires pour

# ISEKI

## TXG23

## TXG237

## TXGS24

### Balayeuses frontales à entraînement hydraulique

S1072  
(KM11545 H-ABR45)



Balayeuse à entraînement hydraulique Largeur de travail 115 cm

- Balai à ( rangées de fibres inclus, diamètre 45 cm
- Pivotement mécanique à gauche et à droite
- 2 roues réglables en hauteur de 135 x 40 mm
- Arbre de prise de force inclus
- Supports de stationnement inclus
- **Cadre de fixation ABR45 requis**
- **Nécessite Kit Hydraulique MP-HYDR-DP-HECK**

S1025



Bac de récupération des saletés 115 cm

- Vidange hydraulique du bac incluse
- Bac en tôle d'acier
- 1 roulette frontale

ABR 45 KD ...

Attelage sur tondeuse triangle ( nécessite relevage frontal Iseki)

S1179

Protection anti-éclaboussures en caoutchouc longue 115 cm

- Recommandé pour une utilisation sans bac

S1073



Balayeuse à entraînement hydraulique Largeur de travail 130 cm

Pour plus de détail voir l'article S1072

- **Cadre de fixation ABR45 requis**
- **Nécessite Kit Hydraulique MP-HYDR-DP**

S1012



Bac de récupération des saletés 130 cm

- Vidange hydraulique du bac incluse
- Bac en tôle d'acier
- 1 roulette frontale

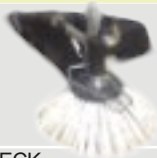
S1171

Protection anti-éclaboussures en caoutchouc longue 130 cm

- Recommandé pour une utilisation sans bac

### Options / accessoires

S1136



Balai latéral de 40 cm de diamètre

- Entraînement hydraulique
- Balai repliable sur le côté
- Hauteur et inclinaison réglables
- Pour balayer les coins et les bords

MP-HYDR-DP-HECK



Groupe hydraulique pour attelage arrière trois points CAT I avec entraînement par prise de force. Composé de :

- Réservoir hydraulique 50 litres
  - Pompe hydraulique avec soupape de surpression
  - Capacité en litres : 30 l/min
  - Cardan 1 3/8" 6 pièces inclus, prise de force 540 tr/min,
  - Sens de rotation à droite, inversion de marche
  - Poids (rempli) : 140 kg
- SL-HYDR-DP-HECK requis

SL-HYDR-DP-HECK

Flexible hydrauliques pour raccorder l'unité hydraulique (trois points arrière) à l'accessoire

- 1 x flexible hydraulique de 5 m avec prises hydrauliques des deux côtés (ISO7241-1-A-BG3)
- 1 x flexible hydraulique de 5 m avec prise hydraulique (ISO7241-1-A-BG3) et prise hydraulique (ISO7241-1-A-BG3)



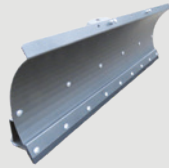
## Balayeuses arrière à entraînement mécanique

HKM 12540 M	Balayeuse 125x40 cm , Entraînement par prise de force Accrochage fixe, Roulettes d'appui 200x50mm, Fixation arrière sur attelage 3 points cat1, Orientation manuelle G/D possible en retirant le bac Balai polyamide à 5 rangées de fibre Cardan inclut Nécessite bavette SPA 125
SPA 125	Bavette de protection 125 cm, obligatoire avec bac
SSB 12540	Bac de ramassage acier pour HKM 12540 , vidage manuel , hydraulique en option
HKM 15040 M	Balayeuse 150x40 cm , Entraînement par prise de force Accrochage fixe, Roulettes d'appui 200x50mm, Fixation arrière sur attelage 3 points cat1, Orientation manuelle G/D possible en retirant le bac Balai polyamide à 5 rangées de fibre Cardan inclut Nécessite bavette SPA 150
SPA 150	Bavette de protection 150 cm, obligatoire avec bac
SSB 15040	Bac de ramassage acier pour HKM 15040 , vidage manuel , hydraulique en option
<b>Options / accessoires</b>	
HB-SSB-HFKM	Vidage hydraulique de bac ( option)
ASH 5040 M	Brosse latérale ø50 cm, entraînement hydraulique pour HKM-M Nécessite un distributeur SE avec retour ou DE



## Lames de déneigement

SCHN 13545 FK-ABR



Lame à neige à ressort -

- 135 cm de large/ 45 cm de haut avec barre de raclage ROBA
- Dispositif de pivotement hydraulique, gauche et droite
- Patins inclus
- Cadre de fixation ABR-SCHN requis

S1093  
(SCHN 14060 FK-ABR)



Lame à neige largeur de travail 140 cm Hauteur du bouclier 60 cm

- Conception à ressort
- 2 ressorts de rappel
- Barre de raclage ROBALON (plastique dur)
- Dispositif de pivotement hydraulique
- 1 jeu de protection/défecteur anti-collision
- Cadre de fixation ABR-SCHN requis

ABR-SCHN-KD...

Attelage sur tondeuse triangle. Nécessite relevage frontal Iseki

## Brosse de désherbage

UB 6080 EASY-FL  
pour disque de brosse de 80 cm  
(sans cadre de fixation)



Brosse de désherbage, entraînement hydraulique 30 L/ mn 175 bar pour tracteur de

- 30 à 90 CV . Travail possible à gauche et à droite. Poids 165 kg
- Construction robuste, déport max 132 cm ou 165 cm avec bras long,
- Brosse BT 060 FL de série. Roulette frontale en option, réglage manuel
- Réglages de brosse mécanique : réglage horizontal G/D, Nécessite
- attelage ABR-UB-KD,
- Groupe hydraulique MP-HYDR-DP-HECK

UB 6080 MK-ABR  
pour disque de brosse de 80 cm  
(sans cadre de fixation)



Brosse de désherbage pour petits tracteurs

- Sans disque de brosse
  - Plage de pivotement réglable
  - Déport latéral à partir du centre 115 cm
  - 3 niveaux réglables
  - 2 niveaux réglables mécaniquement
  - Réglage hydraulique du disque à l'avant et à l'arrière
  - Protection latérale de sécurité
  - Entraînement mécanique via 1 arbre de prise de force grand angle
  - Convient aux disques de brosse de 80 cm
  - Angle de pivotement 30 degrés
- Réglage hydraulique de tous les niveaux uniquement possible avec l'unité de commande ST-UB ou ST-UB JS.

ABR-UB-KD-...

Attelage sur tondeuse triangle. Nécessaire relevage frontal Iseki

## Accessoire pour UB 6080 EASY-FL

MP-HYDR-DP-HECK



Groupe hydraulique pour attelage arrière trois points CAT I avec entraînement par prise de force. Composé de :

- Réservoir hydraulique 50 litres
  - Pompe hydraulique avec soupape de surpression
  - Capacité en litres : 30 l/min
  - Cardan 1 3/8" 6 pièces inclus, prise de force 540 tr/min,
  - Sens de rotation à droite, inversion de marche
  - Poids (rempli) : 140 kg
- SL-HYDR-DP-HECK requis

SL-HYDR-DP-HECK

Flexible hydrauliques pour raccorder l'unité hydraulique (trois points arrière) à l'accessoire

- • 1 x flexible hydraulique de 5 m avec prises hydrauliques des deux côtés (ISO7241-1-A-BG3)
- • 1 x flexible hydraulique de 5 m avec prise hydraulique (ISO7241-1-A-BG3) et prise hydraulique (ISO7241-1-A-BG3)

## Désherbeur mécanique

WE 110 M-DP



Désherbeur mécanique .Largeur de travail 110 cm, pour surfaces pénétrables ou pavées. Montage sur relevage 3 points Cat 1  
Entraînement par prise de force 540 ou 1000 tr/mn  
Prix sans équipement

## Accessoires

WM SATZ 110

Jeu de 18 couteaux en L

MEISSEL SATZ 110

Jeu de 18 pointes de carbure de tungstène

## Souffleur de feuilles

LBV 5100 M-ABR



Souffleur de feuilles

- Débit d'air 110 m³/min (valeur théorique)
- Entraînement mécanique
- Turbine à bruit réduit
- Turbine en aluminium
- Carter de turbine en plastique (PE)
- Portée de refoulement environ 8 m
- 2 roues 260 x 85 mm
- Arbre de prise de force inclus

ABR-LBV requis

ABR-LBV-DP

Attelage sur 3 points arrière

LBV 6900 M-ABR



Souffleur de feuilles

- Débit d'air 120 m³/min (valeur théorique)
- Entraînement mécanique
- Turbine à bruit réduit
- Turbine en aluminium
- Carter de turbine en plastique (PE)
- Portée de refoulement environ 8 m
- 2 roues 260 x 85 mm
- Arbre de prise de force inclus

ABR-LBV requis

ABR-LBV-DP

Attelage sur 3 points arrière

## Accessoires

LBV-HUT-HD 5100

Sortie d'air orientable pour souffleur de feuilles LBV5100

- Réglable en continu à 360° via une couronne pivotante et entraînement par moteur hydraulique

1 distributeur DE requis

LBV-HUT-HD 6900

Sortie d'air orientable pour souffleur de feuilles LBV6900

- Réglable en continu à 360° via une couronne pivotante et entraînement par moteur hydraulique

1 distributeur DE requis

LBV-HUT-E 6900

Sortie d'air orientable pour souffleur de feuilles LBV6900

- Réglable en continu à 360° via une couronne pivotante et entraînement par moteur électrique

1 prise 12 V requise

MP-LR-LBV

3ème roue de transport

## Désherbeur thermique

TWB 100 ABR

(sans cadre de montage) Largeur de travail 100 cm



Désherbeur thermique ThermHIT100 M

- Allumage : électrique
- Puissance : 110 kW - 5 000 m² par heure
- Consommation de gaz : 8 kg/heure
- Cadre de montage requis

ABR-TWB-FKDR

Cadre de montage triangle . Nécessite relevage frontal Iseki