

- Balayeuses
- Lames neige
- Brosses de désherbage
- Désherbeur mécanique
- Désherbeur thermique
- Souffleurs

Kersten Arealmaschinen GmbH · Empeler Straße 95 · D-46459 Rees
Tel.: +49 (0) 28 51/92 34-10 · Fax: +49 (0) 28 51/92 34-44
www.kersten-maschinen.de · info@kersten-maschinen.de

Accessoires pour

KUBOTA

B1121

B1161

B1181

B1241

2024 | V24-1



| Balayeuses frontales à entraînement hydraulique et mécanique ø37 cm | | |
|---|---|--|
| FKM 12537 H-ABR37 |  | Balayeuse à entraînement hydraulique Largeur de travail 125 cm <ul style="list-style-type: none"> • Balai à (rangées de fibres inclus, diamètre 45 cm • Pivotement mécanique à gauche et à droite • 2 roues réglables en hauteur de 135 x 40 mm • Supports de stationnement inclus • Cadre de fixation ABR37 requis |
| SSB125 K | | Bac de récupération des saletés 125 cm en plastique PE <ul style="list-style-type: none"> • Vidange manuelle du bac • 2 roulettes frontales |
| ABR 37 KD ... | | Attelage sur tondeuse triangle |
| GUSPL 125 | | Protection anti-éclaboussures en caoutchouc longue 125 cm <ul style="list-style-type: none"> • Recommandé pour une utilisation sans bac |
| FKM 12537 M-ABR37 |  | Balayeuse à entraînement par prise de force. Largeur de travail 130 cm <p>Pour plus de détail voir l'article FKM 12537 H-ABR37</p> <ul style="list-style-type: none"> • Cadre de fixation ABR37 requis • Cardan inclut |
| SSB 125 K | | Bac de récupération des saletés 130 cm <ul style="list-style-type: none"> • Vidange hydraulique du bac incluse • Bac en tôle d'acier • 1 roulette frontale |
| ABR 37 KD | | Attelage sur tondeuse triangle |
| S1171 | | Protection anti-éclaboussures en caoutchouc longue 125 cm <ul style="list-style-type: none"> • Recommandé pour une utilisation sans bac |
| Options / accessoires | | |
| ASM 403237 |  | Balai latéral de 40 cm de diamètre <ul style="list-style-type: none"> • Entraînement par courroie • Balai repliable sur le côté • Hauteur et inclinaison réglables • Pour balayer les coins et les bords |
| ASH 403237 |  | Balai latéral de 40 cm de diamètre, pour FKM 12537 H <ul style="list-style-type: none"> • Entraînement hydraulique • Balai repliable sur le côté • Hauteur et inclinaison réglables • Pour balayer les coins et les bords |



Balayeuses frontales à entraînement mécanique ø45 cm

| | | |
|--|---|---|
| <p>S1005 (KM11545 M-ABR45)</p> |  | <p>Balayeuse à entraînement mécanique Largeur de travail 115 cm</p> <ul style="list-style-type: none"> • Balai à (rangées de fibres inclus, diamètre 45 cm • Pivotement mécanique à gauche et à droite • 2 roues réglables en hauteur de 135 x 40 mm • Arbre de prise de force inclus • Supports de stationnement inclus • Cadre de fixation ABR45 requis |
| <p>S1025</p> |  | <p>Bac de récupération des saletés 115 cm</p> <ul style="list-style-type: none"> • Vidange hydraulique du bac incluse • Bac en tôle d'acier • 1 roulette frontale |
| <p>S1179</p> |  | <p>Protection anti-éclaboussures en caoutchouc longue 115 cm</p> <ul style="list-style-type: none"> • Recommandé pour une utilisation sans bac |
| <p>S1006 (KM13045 M-ABR45)</p> |  | <p>Balayeuse à entraînement mécanique Largeur de travail 130 cm</p> <p>Pour plus de détail voir l'article S1005</p> <ul style="list-style-type: none"> • Cadre de fixation ABR45 requis |
| <p>S1012</p> |  | <p>Bac de récupération des saletés 130 cm</p> <ul style="list-style-type: none"> • Vidange hydraulique du bac incluse • Bac en tôle d'acier avec 1 roulette frontale |
| <p>S1171</p> | | <p>Protection anti-éclaboussures en caoutchouc longue 130 cm</p> <ul style="list-style-type: none"> • Recommandé pour une utilisation sans bac |
| <p>ABR 45 DP</p> | | <p>Attelage sur trois points</p> |
| <p>ABR 45 KD ...</p> | | <p>Attelage sur triangle</p> |
| <p>Options / accessoires</p> | | |
| <p>S1136</p> |  | <p>Balai latéral de 40 cm de diamètre</p> <ul style="list-style-type: none"> • Entraînement hydraulique, nécessite un distributeur DE ou option S1266 (HSZ 180) pour avoir le vidage du bac et la brosse sur le même distributeur • Balai repliable sur le côté • Hauteur et inclinaison réglables • Pour balayer les coins et les bords |



| Balayeuses frontales à entraînement hydraulique ø45 cm | | |
|--|---|---|
| S1072 (KM11545 H-ABR45) |  | <p>Balayeuse à entraînement hydraulique Largeur de travail 115 cm</p> <ul style="list-style-type: none"> • Balai à (rangées de fibres inclus, diamètre 45 cm • Pivotement mécanique à gauche et à droite • 2 roues réglables en hauteur de 135 x 40 mm • Arbre de prise de force inclus • Supports de stationnement inclus • Cadre de fixation ABR45 requis • Nécessite Kit Hydraulique MP-HYDR-DP-HECK |
| S1025 |  | <p>Bac de récupération des saletés 115 cm</p> <ul style="list-style-type: none"> • Vidange hydraulique du bac incluse • Bac en tôle d'acier, avec 1 roulette frontale |
| S1179 | | <p>Protection anti-éclaboussures en caoutchouc longue 115 cm</p> <ul style="list-style-type: none"> • Recommandé pour une utilisation sans bac |
| S1073 (KM13045 H-ABR45) |  | <p>Balayeuse à entraînement hydraulique Largeur de travail 130 cm</p> <p>Pour plus de détail voir l'article S1072</p> <ul style="list-style-type: none"> • Cadre de fixation ABR45 requis • Nécessite Kit Hydraulique MP-HYDR-DP |
| S1012 |  | <p>Bac de récupération des saletés 130 cm</p> <ul style="list-style-type: none"> • Vidange hydraulique du bac incluse • Bac en tôle d'acier avec 1 roulette frontale |
| S1171 | | <p>Protection anti-éclaboussures en caoutchouc longue 130 cm</p> <ul style="list-style-type: none"> • Recommandé pour une utilisation sans bac |
| ABR 45 DP ... | | Attelage sur 3 points |
| ABR 45 KD ... | | Attelage sur triangle |
| Options / accessoires | | |
| S1136 |  | <p>Balai latéral de 40 cm de diamètre</p> <ul style="list-style-type: none"> • Entraînement hydraulique • Balai repliable sur le côté • Hauteur et inclinaison réglables • Pour balayer les coins et les bords |
| MP-HYDR-DP-HECK |  | <p>Groupe hydraulique pour attelage arrière trois points CAT I avec entraînement par prise de force. Composé de :</p> <ul style="list-style-type: none"> • Réservoir hydraulique 50 litres • Pompe hydraulique avec soupape de surpression • Capacité en litres : 30 l/min • Cardan 1 3/8" 6 pièces inclus, prise de force 540 tr/min, • Sens de rotation à droite, inversion de marche • Poids (rempli) : 140 kg <p>SL-HYDR-DP-HECK requis</p> |
| SL-HYDR-DP-HECK | | Flexible hydrauliques pour raccorder l'unité hydraulique (trois points arrière) à l'accessoire |

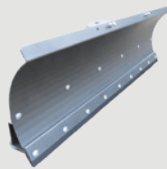


| Balayeuses arrière à entraînement mécanique | |
|---|---|
| HKM 12540 M | Balayeuse 125x40 cm , Entraînement par prise de force Accrochage fixe, Roulettes d'appui 200x50mm, Fixation arrière sur attelage 3 points cat1, Orientation manuelle G/D possible en retirant le bac Balai polyamide à 5 rangées de fibre Cardan inclus, Nécessite bavette SPA 125 |
| SPA 125 | Bavette de protection 125 cm, obligatoire avec bac |
| SSB 12540 | Bac de ramassage acier pour HKM 12540 , vidage manuel , hydraulique en option |
| HKM 15040 M | Balayeuse 150x40 cm , Entraînement par prise de force Pour plus de détail, voir article HKM 12540 M |
| SPA 150 | Bavette de protection 150 cm, obligatoire avec bac |
| SSB 15040 | Bac de ramassage acier pour HKM 15040 , vidage manuel , hydraulique en option |
| Options / accessoires | |
| HB-SSB-HFKM | Vidage hydraulique de bac (option) |
| ASH 5040 M | Brosse latérale ø50 cm, entraînement hydraulique pour HKM-M Nécessite un distributeur SE avec retour ou DE |
| Balayeuses arrière à entraînement hydraulique (à partir de B1241) | |
| HKM 12540 H | Balayeuse 125x40 cm , Entraînement hydraulique Accrochage fixe, Roulettes d'appui 200x50mm, Fixation arrière sur attelage 3 points cat1, Orientation manuelle G/D possible en retirant le bac Balai polyamide à 5 rangées de fibre, Nécessite bavette SPA 125 |
| SPA 125 | Bavette de protection 125 cm, obligatoire avec bac |
| SSB 12540 | Bac de ramassage acier pour HKM 12540 , vidage manuel , hydraulique en option |
| HKM 15040 H | Balayeuse 150x40 cm , Entraînement hydraulique Pour plus de détail, voir article HKM 12540 H |
| SPA 150 | Bavette de protection 150 cm, obligatoire avec bac |
| SSB 15040 | Bac de ramassage acier pour HKM 15040 , vidage manuel , hydraulique en option |
| Options / accessoires | |
| HB-SSB-HFKM | Vidage hydraulique de bac (option) |
| ASH 5040 H | Brosse latérale ø50 cm, entraînement hydraulique pour HKM-H |



Lames de déneigement

SCHN 13545 FK-ABR



Lame à neige à ressort -

- 135 cm de large/ 45 cm de haut avec barre de raclage ROBA
- Dispositif de pivotement hydraulique, gauche et droite
- Patins inclus
- Cadre de fixation ABR-SCHN requis

**S1093
(SCHN 14060 FK-ABR)**



Lame à neige largeur de travail 140 cm Hauteur du bouclier 60 cm

- Conception à ressort
- 2 ressorts de rappel
- Barre de raclage ROBALON (plastique dur)
- Dispositif de pivotement hydraulique
- 1 jeu de protection/défecteur anti-collision
- Cadre de fixation ABR-SCHN requis

ABR-SCHN-DP

Attelage sur trois points

ABR-SCHN-KD...

Attelage sur triangle.

Brosse de désherbage à partir de B1181

UB 6080 MK-ABR
pour disque de brosse de 80 cm
(sans cadre de fixation)



Brosse de désherbage pour petits tracteurs

- Sans disque de brosse
- Plage de pivotement réglable
- Déport latéral à partir du centre 115 cm
- 3 niveaux réglables
- 2 niveaux réglables mécaniquement
- Réglage hydraulique du disque à l'avant et à l'arrière
- Protection latérale de sécurité
- Entraînement mécanique via 1 arbre de prise de force grand angle
- Convient aux disques de brosse de 80 cm
- Angle de pivotement 30 degrés

Réglage hydraulique de tous les niveaux uniquement possible avec l'unité de commande ST-UB ou ST-UB JS.

ABR-UB-KD-...




Attelage sur tondeuse triangle.

Accessoire pour UB 6080 MK-ABR

S1029

Brosse BT 080 FL ø80 cm avec 24 éléments fils et lamelles d'acier



| Désherbeur mécanique | | |
|---|---|--|
| WE 110 M-DP |  | Désherbeur mécanique ,Largeur de travail 110 cm, pour surfaces pénétrables ou pavées. Montage sur relevage 3 points Cat 1 Entraînement par prise de force 540 ou 1000 tr/mn Prix sans équipement |
| Accessoires | | |
| WM SATZ 110 | | Jeu de 18 couteaux en L |
| MEISSEL SATZ 110 | | Jeu de 18 pointes de carbure de tungstène |
| Souffleur de feuilles | | |
| LBV 5100 M-ABR |  | Souffleur de feuilles <ul style="list-style-type: none"> • Débit d'air 110 m³/min (valeur théorique) • Entraînement mécanique • Turbine à bruit réduit • Turbine en aluminium • Carter de turbine en plastique (PE) • Portée de refoulement environ 8 m • 2 roues 260 x 85 mm • Arbre de prise de force inclus ABR-LBV requis |
| ABR-LBV-DP | | Attelage sur 3 points arrière |
| Accessoires | | |
| LBV-HUT-HD 5100 | | Sortie d'air orientable pour souffleur de feuilles LBV5100 <ul style="list-style-type: none"> • Réglable en continu à 360° via une couronne pivotante et entraînement par moteur hydraulique 1 distributeur DE requis |
| MP-LR-LBV | | 3ème roue de transport |
| Désherbeur thermique | | |
| TWB 100 ABR (sans cadre de montage) Largeur de travail 100 cm |  | Désherbeur thermique ThermHIT100 M <ul style="list-style-type: none"> • Allumage : électrique • Puissance : 110 kW - 5 000 m² par heure • Consommation de gaz : 8 kg/heure • Cadre de montage requis |
| ABR-TWB-KD | | Cadre de montage triangle . |